

# 新築売戸建住宅

## 船橋法典駅

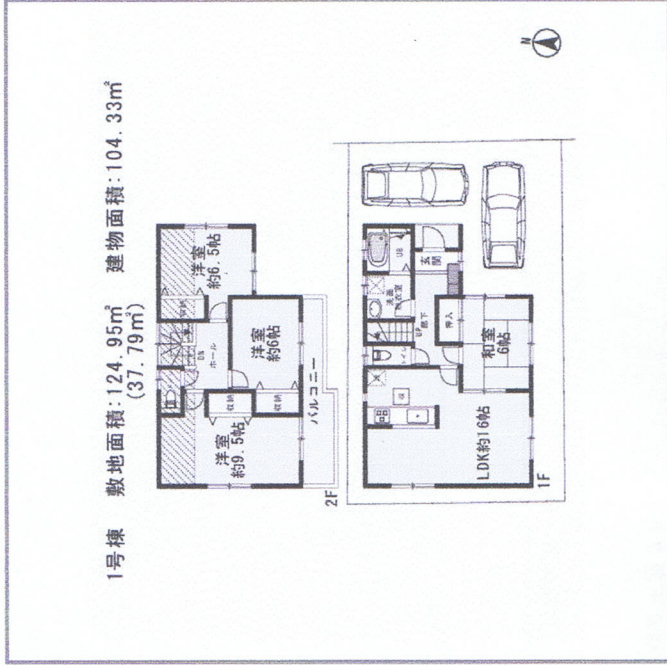
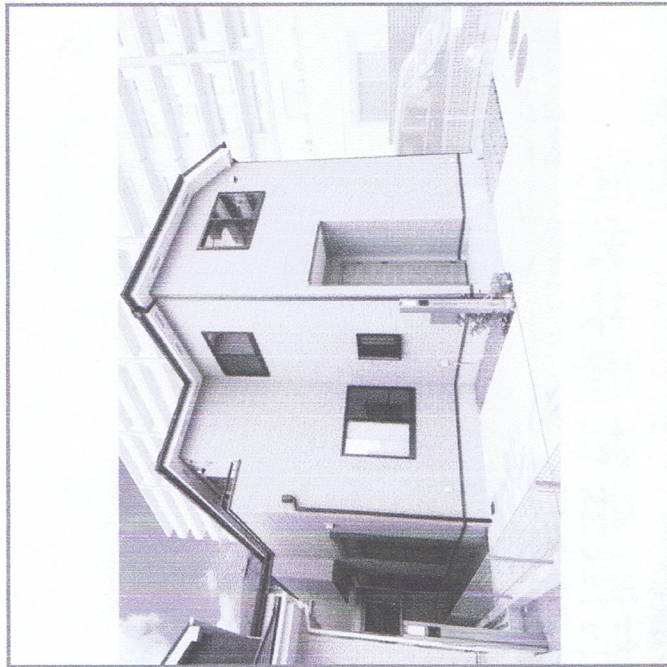
船橋市上山町1丁目

間取り  
4LDK

建物面積  
104.33㎡

築年月  
2013年09月

チェックポイント！  
 24時間換気システム 外壁サイディング  
 2面採光 フラット35適合証明書 バス1坪以上 追  
 日当たり良好 閑静な住宅街 温水洗浄便座 洗面化粧台 3口以上  
 焚機能 トイレ2ヶ所 システムキッチン 浄水器 全居室  
 コンロクローゼット システムキッチン 都市ガス 複層方  
 収納 クロゼット 床下収納 省エネ給湯器 モニタ付インターホン  
 ラス 上水道 下水道 ダブルロックドア モニタ付インターホン  
 デインプルキー 防犯用ガラス シャッター雨戸 カードキー  
 浄化槽 駐車場2台分



物件種目	新築売戸建住宅	
最寄駅	船橋法典	
間取り	4LDK	
価格	3,680万円	
物件所在地	千葉県船橋市上山町1丁目218-16	
交通	JR武蔵野線 船橋法典 徒歩8分	
土地面積	実測124.95㎡	私道面積 (共有部分)
建	構造・規模 木造 2階建	
建物	面積 104.33㎡	
土地権利	間取内訳 和 6 洋 9.5・6.5・6 LDK 16	地目 宅地
都市計画	所有権	用途地域 1種住居
建ぺい率	60%	容積率 200%
築年月	2013年09月	駐車場
現況	完成済	引渡日 即時
建築確認番号	第12UD12S建03046	
後援状況 (所在地・間口)	東4.5m 私道 接面9.7m 位置指定あり	
設備	バス1坪以上 追焚機能 トイレ2ヶ所 温水洗浄便座 洗面化粧台 3口以上コンロ カウンターキッチン システムキッチン 浄水器...	
備考	敷地内駐車2台可 法典西小学校・行田中学校学区 全居室6畳以上 全室収納 TVモニタ付システムキッチン 洗面化粧台 浄水器 複層方収納 クロゼット 床下収納 省エネ給湯器 モニタ付インターホン 防犯用ガラス シャッター雨戸 カードキー 浄化槽 駐車場2台分	

●千葉県知事(1)第16071号 ●(社)全国宅地建物取引業保証協会 ●(社)千葉県宅地建物取引業協会

# 株式会社フレックス

千葉市中央区中央4-10-8コーケンボイス千葉中央6F

TEL043-221-5023 FAX043-221-5024 当社HP⇒『お部屋探しはフレックスへ』で検索

大槻(オオツキ)  
お気軽に  
お問い合わせ下さい！

担当