

# 松ヶ丘町新築住宅



- 設備**
- ・タカラ製システムキッチン(食洗器・食器棚・ビルトイン浄水器付)
  - ・タカラ製1坪ユニットバス(乾燥暖房器付)
  - ・タカラ製システム洗面化粧台(W750)
  - ・1階ホール/リビング内腰壁
  - ・TOTO製タンク一体型便器(リモコンセンサー付きウォシュレット)
  - ・ダイケン製車いす対応ノンワックスフローリング
  - ・旭トステム製セルフ素コートサイディング(メーカー塗膜15年保証)
  - ・LIXIL製樹脂サッシ(ペアガラス)
  - ・クローゼット内システム収納
  - ・全室LED器具照明 網戸付
  - ・全居室カーテンレール/ポール付 外構一式
  - ・地盤補強鋼管杭(A棟)ets

**3路線 4駅利用可**  
 京成千原線「大森台」駅徒歩11分「千葉寺」駅徒歩20分  
 JR京葉線「蘇我」駅徒歩25分  
 JR総武線「千葉」駅バス22分「松ヶ丘バス停」徒歩5分

**物件概要**

所在地 / 千葉県千葉市中央区松ヶ丘町119-20他  
 建物構造 / 木造2階建 間取タイプ / 4LDK  
 土地面積 / 実測下記参照  
 土地権利 / 所有権 地目 / 山林 地勢 / ひな段  
 築年月 / 下記参照 現況 / 平成31年3月完成 引渡日 / 相談  
 都市計画 / 市街化区域 用途地域 / 第1種低層住居専用地域  
 建ぺい率 / 60% 容積率 / 150%  
 他の法令 / 法22条指定区域・宅地造成規制法区域  
 駐車場 / 有 接道状況 / 西幅員4.0m公道に13.1m接道(現況△角地)  
 建築確認番号 / 第18UD12C建00024号 他  
 設備 / 都市ガス・電気・水道・下水道・複層ガラス・2面バルコニー



**ライフインフォメーション**

- ・ファミリーマート……徒歩 3分
- ・星久喜中学校……徒歩19分
- ・スーパーげのや……徒歩 4分
- ・松ヶ丘小学校……徒歩14分
- ・青葉の森公園……徒歩 8分
- ・松ヶ丘中学校……徒歩10分
- ・星久喜小学校……徒歩13分

**A棟** ■土地面積 / 168.36m<sup>2</sup>(約50.92坪)  
 ※セットバック済面積4.48m<sup>2</sup>  
 (※法地25.36m<sup>2</sup>含む)  
 ■建物面積 / 106.68m<sup>2</sup>(約32.27坪)

**B棟** ■土地面積 / 175.19m<sup>2</sup>(約52.99坪)  
 ※セットバック済面積3.21m<sup>2</sup>  
 ■建物面積 / 111.67m<sup>2</sup>(約33.77坪)

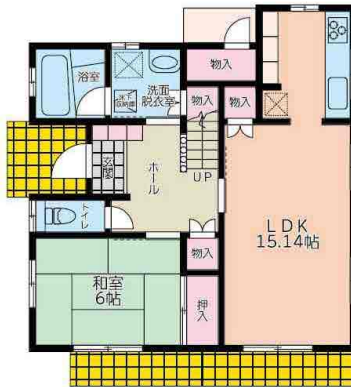
A棟:1F 57.29m<sup>2</sup>



A棟:2F 49.39m<sup>2</sup>



B棟:1F 57.37m<sup>2</sup>



B棟:2F 54.30m<sup>2</sup>



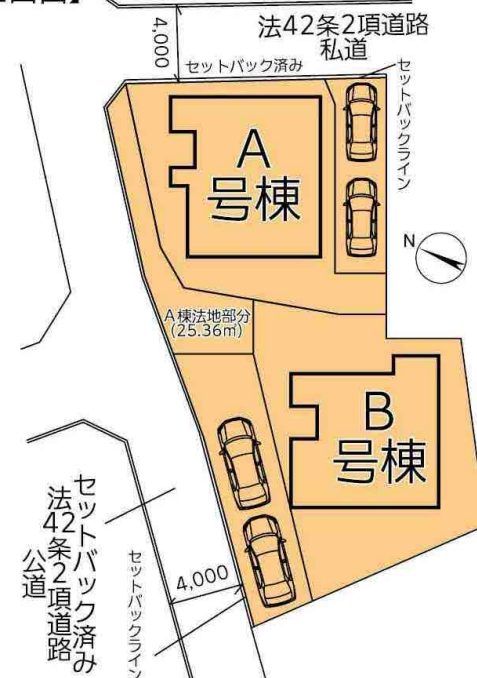
築年月 / 平成31年3月完成  
 建築確認番号:第18UD12C建00024号

価格 **2,400** (税込) 万円

築年月 / 平成31年3月完成  
 建築確認番号:第18UD12C建00152号

価格 **2,500** (税込) 万円

**【区画図】**



※図面と現況が異なる場合は現況を優先させていただきます。