

中央区葛城



新築分譲住宅

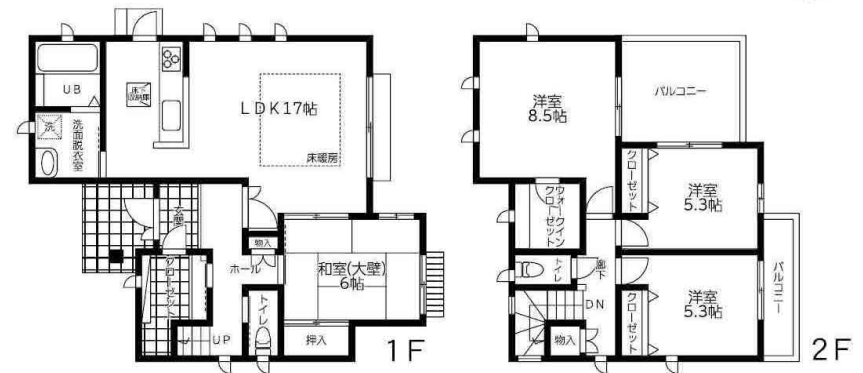
【物件概要】
 所在地 千葉市中央区葛城2丁目
 交通 J R 内房線千葉駅徒歩18分
 京成千原線千葉寺駅徒歩18分
 土地面積 177.30㎡(53.63坪)
 構造規模 木造2階建
 建物面積 延べ106.40㎡(32.18坪)
 間取タイプ 4LDK
 土地権利 所有権 地目 宅地
 都市計画 市街化区域
 用途地域 第1種中高層住居専用地域
 建ぺい率 60% 容積率 200%
 現況 完成済 築年月 2019年5月末
 建築確認番号 千建住第183922号 引渡日 即入居可
 駐車場 有
 設備 公営水道・都市ガス・本下水
 接道状況 北東4.3m公道
 備考 給水申込納付金別途

Life Information

鶴沢小学校 …… 徒歩23分
 葛城中学校 …… 徒歩2分
 千葉高校 …… 徒歩5分
 千葉大学病院 …… 徒歩15分
 ローソン …… 徒歩7分
 セイムス …… 徒歩8分
 トップマート …… 徒歩8分
 青葉の森公園 …… 徒歩9分

電動シャッター・シューズインクローゼット・
 床暖房・浴室乾燥機・全室網戸・全室ペアガラス・
 バルコニーも2ヶ所にあり充実の設備仕様!

天井高2.5m
 フラット35S対応



値下げ ~~3,750~~ 万円 価格 **3,560** 万円



敷地広々の53坪超
 休日には家族で楽しめる
 「県立青葉の森公園」をはじめ
 大学病院や市立病院も近く
 教育・文化環境も整った
 快適な生活エリアです。