

新築 Casa burgundy

(全4棟 最終1棟)

デザイナーズ分譲住宅

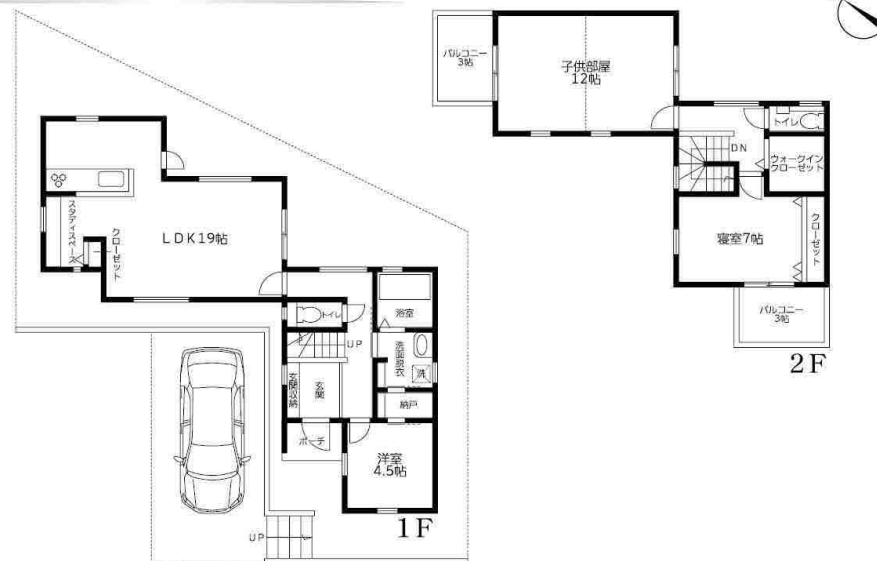
整った街並みが住み心地よい住環境

火災保険料・地震保険料が
抑えられる省令準耐火仕様



※外観写真

3SLDK
②号棟 土地面積 142.41m²(43.07坪) 建物面積 104.33m²(31.55坪)



J R 京葉線・内房線・
外房線利用可

J R 京葉線(始発駅)

「蘇 我」駅

徒歩 11 分



※玄関ホール写真

②号棟 販売価格 3,920 万円 (税込)

- ★建築家(デザイナー)による設計・監修
- ★洗練されたデザイン、使い勝手の良いプラン
- ★断熱性能UP!!樹脂製サッシ(室内側)&吹付断熱
- ★食洗機、浴室乾燥機、ビルトイン浄水器等が標準装備

Out Line

■所在/千葉市中央区宮崎1-17-21 ■交通/J R 京葉線「蘇我」駅徒歩11分・京成千原線「千葉寺」駅徒歩8分
 ■土地面積/142.41m²(43.07坪) ■土地権利/所有権 ■都市計画/市街化区域
 ■用途地域/第1種中高層住居専用地域 ■地目/宅地 ■建ぺい率/60% ■容積率/200%
 ■接道状況/西4m道路に接道 ■建物・構造/木造スレート葺2階建 ■建物面積/104.33m²(31.55坪)
 ■完成/2019年2月完成済 ■現況/完成済 ■引渡日/相談
 ■設備/東京電力・公営水道・都市ガス・下水道 ■その他/分譲地(全3棟)車庫利用に関する協定有り
 ※当社標準仕様以外の工事は別途オプションになります ※敷地内に電柱・支線が入る場合があります
 ※ケーブルTV・共聴アンテナの引込み費用はお客様負担となります ※電波障害がある可能性があります
 ※当社指定の家屋調査士・司法書士とします

Life Information

- 宮崎小学校.....約410m ■蘇我中学校.....約1,250m
- こまどり幼稚園..約500m ■千葉寺保育園.....約 470m
- ベルク蘇我店.....約350m ■菰池公園.....約 430m
- セブンイレブン..約220m

机上にて計測している為、若干誤差があります



現地案内図