

千葉市 中央区鶴沢町

[全2棟 今回販売2棟]

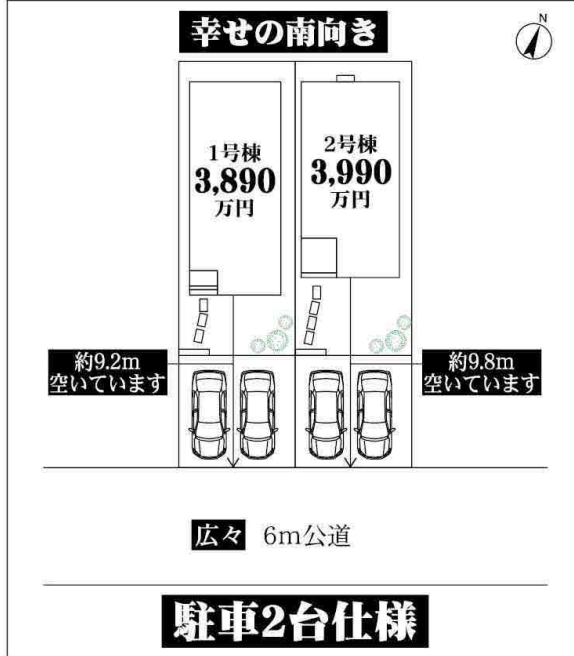
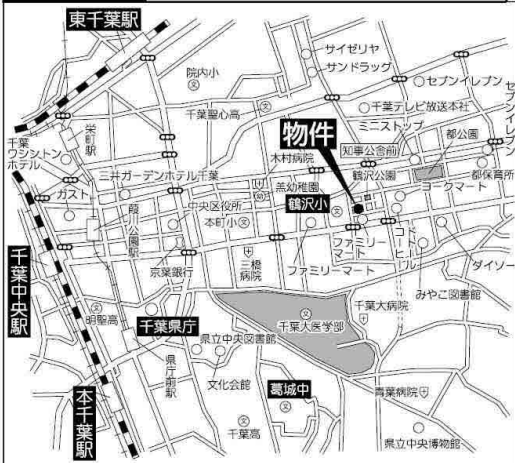
販売価格 **3,890**万円～

●京成千原線『千葉中央』駅 徒歩19分
●J R総武本線『東千葉』駅 徒歩21分

物件概要

- 所在地 / 千葉市中央区鶴沢町19番10(住居表示)
- 土地権利 / 所有権 ●地目 / 宅地
- 都市計画 / 市街化区域 ●用途地域 / 第1種住居地域
- その他の地域・地区 / 法22条区域・第2種高度地区
- 構造規模 / 木造サイディング貼りアスファルトシングル2階建
- 建ぺい率 / 60% ●容積率 / 200%
- 現況 / 建築中 ●築年月 / 2019年10月末予定
- 引渡日 / 2019年10月末予定
- 接道状況 / 南側 6.0m公道
- 設備 / 公営水道・都市ガス・本下水・東京電力
- 備考 / ※築年月日は天候・施工都合で遅れる場合があります。

カーナビ入力 千葉市中央区鶴沢町19番10



Life information

●都保育所	徒歩11分(830m)
●無幼稚園	徒歩9分(660m)
●鶴沢小学校	徒歩3分(190m)
●葛城中学校	徒歩25分(1,950m)
●ヨークマート	徒歩3分(190m)
●ファミリーマート	徒歩1分(80m)

ハウスプラス 住宅性能評価取得済

設計住宅性能評価書取得済

建設住宅性能評価書取得予定

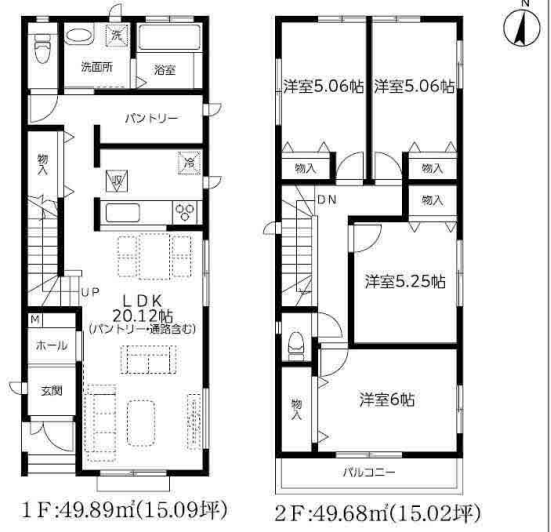
『名声高く格調高き鶴沢町！ 優雅な陽射しを自由に感じ幸せな新築戸建堂々登場！！』

1号棟 耐震 地震に強い家
最高等級取得

- 土地面積：約121.35㎡(約36.70坪)
- 建物面積：99.57㎡(30.11坪)
- 建築確認番号：HPA-19-07246-1

注目
●優雅なLDK20帖採用!!
●収納力が自慢の
パントリー付き!!

価格 **3,890**万円

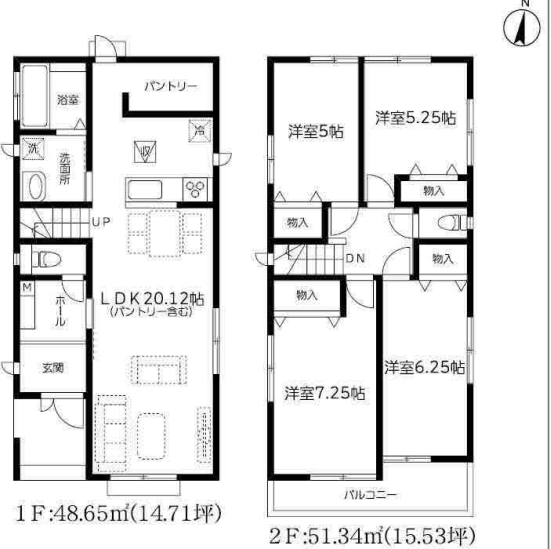


2号棟 耐震 地震に強い家
最高等級取得

- 土地面積：約132.47㎡(約40.07坪)
- 建物面積：99.99㎡(30.24坪)
- 建築確認番号：HPA-19-07247-1

注目
●圧巻の広さLDK20帖採用!!
●利用性に優れた
パントリー・勝手口付き!!

価格 **3,990**万円



※図面と現況が異なる場合は現況を優先します。