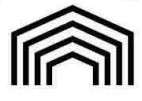


I R O D O R I

いろいろアイタウン



千葉市中央区川戸町

AiTOWN

19-P1

新築住宅 全1棟

新築価格 **2,140** (税込) 万円

□土地 / 150.01㎡ □建物 / 103.91㎡  
(45.37坪) (31.37坪)

- 完成予定時期 / 2020年4月 ●引渡時期 / 相談 ●現況 / 未着工
- 建築確認番号 / 第19UDI1S建2246号

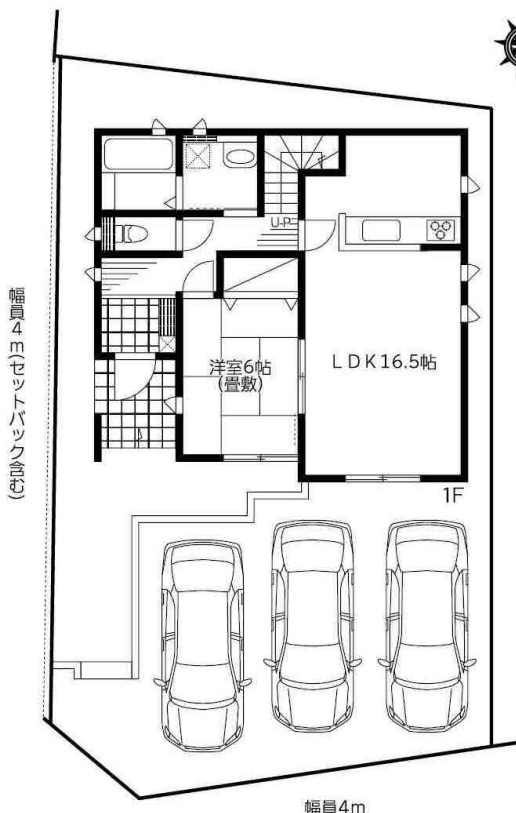
〈現地案内図〉



カーナビ入力 / 千葉市中央区川戸町324番14付近

# 登下校安心、小学校まで徒歩7分

限定1棟で販売中



幅員4m(セツトバック含む)

幅員4m



南西角地で陽当り良好!!  
カースペース3台!!  
2階にも洗面化粧台完備。  
忙しい朝もこれで渋滞緩和です!

標準仕様と設備

- ベタ基礎 基礎パッキン
- 外壁 サイディング
- 網戸
- シャッター (1F掃出し窓)
- LOW-Eペアガラス (全窓)
- 浄水器一体型 シャワー水栓
- システムキッチン キッチンカウンター
- ※採用なし オフト 洗面化粧台
- シャワートイレ (1F・2F)
- 階段 手摺り設置
- TVモニター付き インターホン
- 断熱 玄関ドア
- 玄関電子錠 ※電池式
- ポスト/LED照明 ダイヤルロック付

入居後も専門スタッフによる定期点検で安心

## 建物35年保証制度

※住宅のみの対象とさせて頂き集合住宅及び店舗等は対象外となります。『建物35年保証』は、お客様が売主規定に基づく点検を先主にて受けられ、建物の品質及び性能を持続していく上で必要となる『防蟻工事』並びにメンテナンスの必要ありと判断された『防水工事』及び『構造躯体を守る為の工事』について、売主施工による有償メンテナンス工事を継続して施工された場合には、『構造躯体』について、最長35年保証を行うというものです。

## すまい給付金対応住宅※

※住宅を取得し、その住宅に自分で居住する方が対象。  
※収入が一定以下等の要件あり。

## フラット35S対応住宅

Access

京成千原線  
『大森台』駅  
徒歩35分

Life information

- 【教育施設】
  - 川戸保育所 .....990m
  - 川戸小学校 .....550m
  - 川戸中学校 .....560m
- 【商業施設】
  - サンドラッグ .....660m
  - マミーマート .....660m
  - ライフガーデン仁戸名 .....940m
- 【その他の施設】
  - 平山簡易郵便局 .....730m
  - がんセンター .....870m
  - 川戸市民の森 .....640m
  - 千葉東病院 .....1,160m

## 物件概要

- 所在地 / 千葉県千葉市中央区川戸町324番14
- 交通 / 京成千原線『大森台』駅徒歩35分
- 総区画数 / 1区画 ●販売棟数 / 1棟
- 土地面積 / 間取図参照 ●建物面積 / 間取図参照
- 販売価格 / 間取図参照 ●建築確認番号 / 間取図参照
- 土地権利 / 所有権 ●都市計画 / 市街化区域
- 用途地域 / 第一種低層住居専用地域
- 建ぺい率 / 50% ●容積率 / 100%
- 設備 / 公営水道・東京電力・都市ガス・本下水
- 構造・規模 / 木造2階建 ●接道 / 間取図参照
- 地目(現況) / 宅地 ●完成予定時期 / 間取図参照
- その他の制限 / 景観法
  - ・宅地造成等規制法
  - ・絶対高さ10m
  - ・東日本大震災復興特別区域法

※図面と現況との相違は現況を優先と致します。