

市原市 西広6丁目
18-P1

新築住宅 全1棟

4LDK

販売価格 **3,140** (税込) 万円

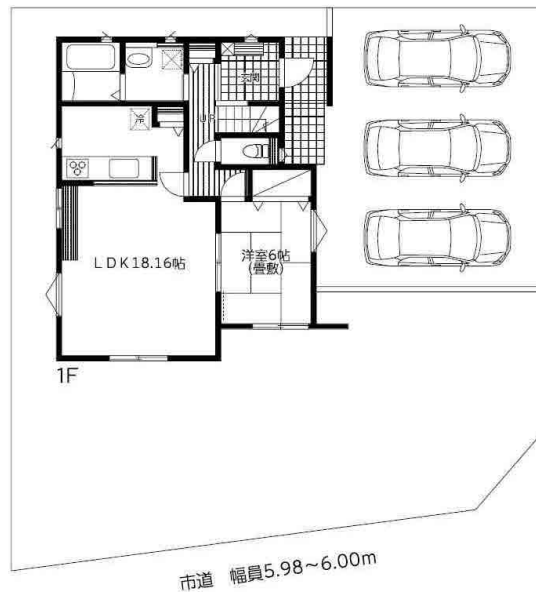
□土地 / 225.04㎡ □建物 / 108.47㎡
(68.07坪) (32.74坪)

- 完成予定時期 / 2019年9月初旬 ●引渡時期 / 相談
- 現況 / 建築中 ●建築確認番号 / 第18UDI1W建12112号



カーナビ入力 / 市原市西広6丁目15番7付近

敷地68坪、カースペース3台分
海士有木駅まで徒歩圏内
バス停近くで五井駅まではバスで♪
東南角地で陽当り良好な一邸です!!



| | | | | | | | | | |
|---------|------------------------|-------------------|---------------|-------------------|--------------------|---------------|---------------------------------|---------------------------|---------------------------------|
| 標準仕様と設備 | ベタ基礎 基礎パッキン | 外壁 サイディング | 網戸 | シャッター (1F推出し窓) | LOW-Eペアガラス (全窓) | 断熱 玄関ドア | システムキッチン キッチンカウンター 食器洗乾燥機 | ビルトイン 浄水器一体型 シャワー水栓 | カップボード ダウウォール |
| | 保温断熱 高断熱浴槽 サーモバス | スイッチ付 エコフルシャワー | 浴室暖房換気 乾燥機 | スタイリッシュ 洗面化粧台 | シャワートイレ (1F-2F) | トイレ収納 (1F) | 階段 手摺り設置 | TVモニター付き インターホン | ブロック門柱 ※モジュールポスト、 エッジポスト付 |
| | | | | | | | | | 玄関電子錠 ※電池式 |

フラット3S対応住宅

すまい給付金対応住宅*

※住宅を取得し、その住宅に自分で居住する方が対象。
※収入が一定以下等の要件あり。

入居後も専門スタッフによる定期点検で安心
建物35年保証制度

※住宅のみの対象とさせて頂き集合住宅及び店舗等は対象外となります。『建物35年保証』は、お客様が売主規定に基づく点検を売主にて受けられ、建物の品質及び性能を持続していく上で必要となる『防蟻工事』並びにメンテナンスの必要ありと判断された『防水工事』及び『構造躯体を守る為の工事』について、売主施工による有償メンテナンス工事を継続して施工された場合には、『構造躯体』について、最長35年保証を行うというものです。

Access

小湊鐵道『海士有木』駅徒歩10分
またはJR内房線『五井』駅
東口バス15分『山倉』停歩6分

Life information

- [教育施設] ■国分寺台小学校.....1,410m
■国分寺台中学校.....1,670m
- [商業施設] ■ファミリーマート.....440m
■ウエルシア.....955m
■マルエツ.....955m
- [その他の施設] ■やりたクリニック.....195m
■国分寺台さつき公園.....5m
■市原市役所.....1,660m

物件概要

- 所在地 / 千葉県市原市西広6丁目15番7
 - 交通 / 小湊鐵道『海士有木』駅徒歩10分
またはJR内房線『五井』駅東口バス15分
『山倉』停歩6分
 - 総区画数 / 1区画 ●販売棟数 / 1棟
 - 土地面積 / 間取図参照 ●建物面積 / 間取図参照
 - 販売価格 / 左記参照 ●建築確認番号 / 間取図参照
 - 土地権利 / 所有権 ●都市計画 / 市街化区域
 - 用途地域 / 第1種低層住居専用地域
 - 建ぺい率 / 50% ●容積率 / 100%
 - 地目(現況) / 宅地
 - 設備 / 公営水道・東京電力・都市ガス・本下水
 - 構造・規模 / 木造2階建 ●接道 / 間取図参照
 - 完成予定時期 / 間取図参照
 - その他の制限 / 景観法・立地適正化計画
- ※図面と現況との相違は現況を優先と致します。