

物件種目	新築売戸建住宅	公開日	2019/09/28	物件番号	69663726092
建物名	市原市泉台2丁目 新築戸建 号棟番号:9-3				
所在地	市原市泉台2丁目				
その他所在地					
交通 (最寄駅/バス停)	JR内房線 姉ヶ崎 バス13分 バス停 泉台ショッピングセンター 徒歩4分				
利用駅1					
利用駅2					
その他交通手段					
価格	2,250万円	地代		保証金	
その他一時金					
ランニングコスト					
瑕疵保証					
瑕疵保険					
建物状況調査					
設備保証					
長期優良住宅 認定通知書					
フラット35 適合証明書	あり				
フラット35S 適合証明書					
耐震基準 適合証明書					
法適合状況 調査報告書					
建築士等の 建物検査報告書					
建物面積	105.99㎡	土地面積	公簿 206.70㎡ (62.52坪)	私道負担面積	
バルコニー	あり	建物構造	木造	建物規模	2階建
間取り	4LDK	間取り内訳	和 4.5 洋 8・6・4.5 LDK 18.5		
築年月	2019年01月 新築	主要採光面	南向き	駐車場	有 無料
リフォーム履歴					
リノベーション履歴					
土地権利	所有権	借地期間		建ぺい率	50%
都市計画	市街化区域	用途地域	1種低層	容積率	100%
建築確認番号	千建住第181133号	地目	宅地	地勢	平坦
接道状況	角地:2方道路 北6.0m 公道 接面11.0m 西5.0m 公道 接面13.0m				
分譲住宅	販売戸数 1戸				
施工会社	榎ひらい				
工事完了予定年月		現況	完成済	引渡し	相談
年間予定賃料収入		利回り		国土法	
温泉					
特記事項	全室2面採光 オール電化 外壁サイディング 閑静な住宅街				
設備	オートバス バス1坪以上 追焚機能 浴室暖房 浴室乾燥機 トイレ2ヶ所 温水洗浄便座 シャワー付洗面化粧台 IHクッキングヒーター システムキッチン グリル キッチン床暖房 全居室収納 クローゼット ウォークインクローゼット シューズIC 床下収納 複層ガラス 電気 上水道 下水道 床暖房 モニタ付インターホン ディンブルキー シャッター雨戸 火災警報器(報知機) 庭 駐車場2台分				
備考	北西角地。LDKインテリア家具・照明・カーテン付!陽当・通風良好のオール電化新築住宅です!4LDK+WIC+SICの機能的な間取。LDKには床暖房完備。浴室暖房換気乾燥機付。トイレはウォシュレット付。1階はシャッター雨戸付。駐車場2台可				

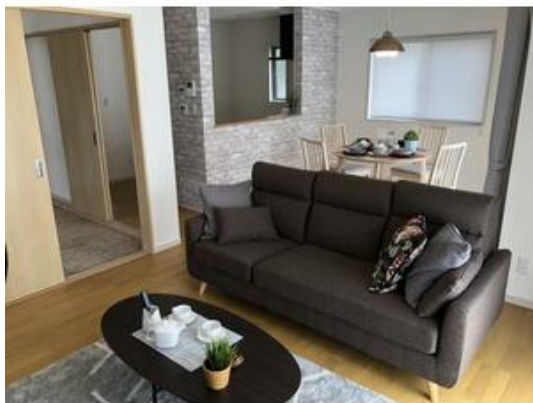
売戸建住宅 2,250万円
市原市泉台2丁目
市原市泉台2丁目 新築戸建 号棟番号:9-3



南東側より



売戸建住宅 2,250万円
市原市泉台2丁目
市原市泉台2丁目 新築戸建 号棟番号:9-3



売戸建住宅 2,250万円
市原市泉台2丁目
市原市泉台2丁目 新築戸建 号棟番号:9-3



シューズインクローク



2台可



南西側より