

# 新築売戸建住宅

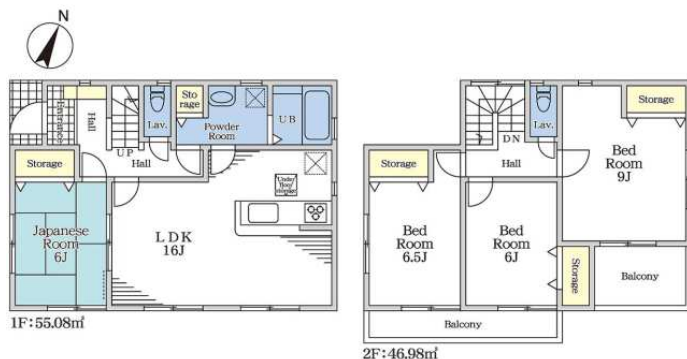
鎌ヶ谷駅

新築

間取り  
4LDK

建物面積  
102.06㎡

築年月  
2019年08月



物件種目	新築売戸建住宅
最寄駅	鎌ヶ谷
間取タイプ	4LDK
価格	2,090万円

物件所在地	千葉県鎌ヶ谷市東道野辺3丁目		
交通	東武野田線 鎌ヶ谷 バス8分 バス停 道野辺小入口 徒歩4分		
土地面積	117.22㎡	私道面積 (共有持分)	
建物	構造・規模	木造 2階建	
	面積	102.06㎡	
	間取内訳		
土地権利	所有権	地目	
都市計画		用途地域	1種中高
建ぺい率		容積率	
築年月	2019年08月	駐車場	
現況	完成済	引渡日	即時
建築確認番号	第18UD11W建13466号		
接道状況 (角地・間口)			
設備			
備考			

この図面は物件情報の一部を抜粋して掲載しております。(現況優先)  
付帯条件や別途料金等が発生する場合がありますのでご確認ください。

at home

infosheet 物件番号 10014230029

千葉県知事免許(2)第16071号 〒260-0013 千葉県千葉市中央区中央4丁目10-8 コーケンボイス千葉中央602号

株式会社フレックス

TEL: 043-221-5023 FAX: 043-221-5024 定休日: 定休日無 年末年始

■取引態様: 媒介