

新築売戸建住宅

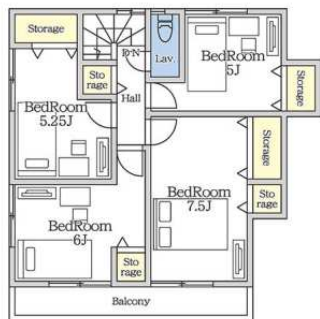
鎌ヶ谷大仏駅

新築

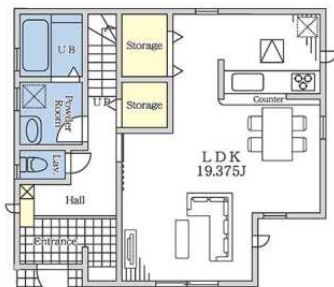
間取り
4LDK

建物面積
105.65㎡

築年月
2019年11月



2F:51.43㎡



1F:54.27㎡

物件種目	新築売戸建住宅
最寄駅	鎌ヶ谷大仏
間取りタイプ	4LDK
価格	2,980万円

物件所在地	千葉県鎌ヶ谷市鎌ヶ谷3丁目		
交通	新京成電鉄 鎌ヶ谷大仏 徒歩5分		
土地面積	117.07㎡	私道面積 (共有持分)	
建物	構造・規模	木造 2階建	
	面積	105.65㎡	
間取内訳			
土地権利	所有権	地目	
都市計画		用途地域	1種低層
建ぺい率		容積率	
築年月	2019年11月	駐車場	
現況	建築中	引渡日	2019年11月予定
建築確認 番号	第18UDI1W建13006号		
接道状況 (角地・間口)			
設備			
備考			

この図面は物件情報の一部を抜粋して掲載しております。(現況優先)
付帯条件や別途料金等が発生する場合がありますのでご確認ください。

at home

infosheet 物件番号 10791948038

千葉県知事免許(2)第16071号 〒260-0013 千葉県千葉市中央区中央4丁目10-8 コーケンボイス千葉中央602号

株式会社フレックス

TEL: 043-221-5023 FAX: 043-221-5024 定休日: 定休日無 年末年始

■取引態様: 媒介