

新築売戸建住宅

新鎌ヶ谷駅

新築

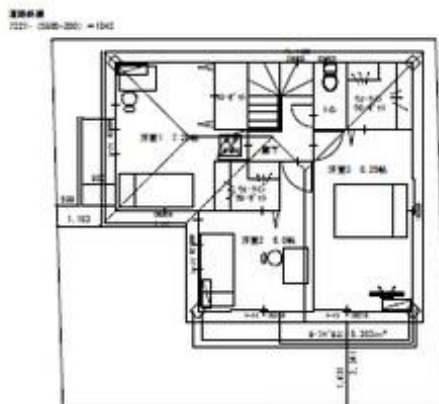
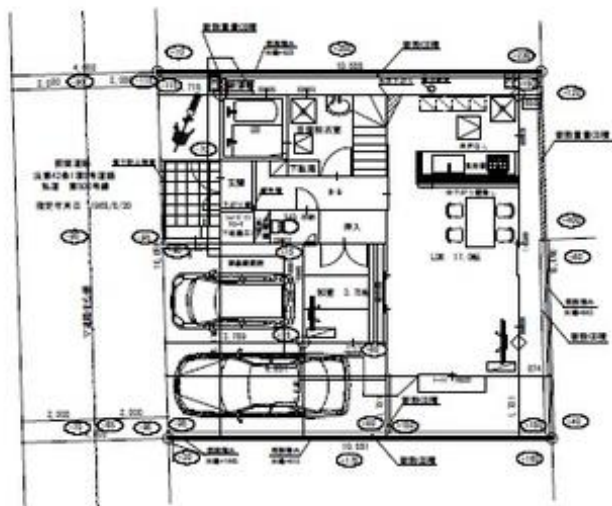
間取り
4LDK

建物面積
102.67㎡

築年月
2020年03月

チェックポイント！

主要採光面：南西向き,トイレ2ヶ所,食器洗淨乾燥機,ウォークインクローゼット,シューズI C,都市ガス,上水道,下水道,駐車場2台分



物件種目	新築売戸建住宅
最寄駅	新鎌ヶ谷
間取タイプ	4LDK
価格	3,280万円

物件所在地	千葉県鎌ヶ谷市初富本町1丁目		
交通	東武野田線 新鎌ヶ谷 徒歩8分		
土地面積	106.43㎡	私道面積 (共有持分)	20.00㎡
	構造・規模	木造 2階建	
建物	面積	102.67㎡	
	間取内訳		
土地権利	所有権	地目	宅地
都市計画	市街化区域	用途地域	1種中高
建ぺい率	60%	容積率	160%
築年月	2020年03月	駐車場	有
現況	未着工	引渡日	相談
建築確認番号	第19UDI1W建06252号		
接道状況 (角地・間口)	北西4.0m 私道 接面10.0m 位置指定あり		
設備	トイレ2ヶ所,食器洗淨乾燥機,ウォークインクローゼット,シューズI C,都市ガス,上水道,下水道,駐車場2台分		
備考	利用駅1：新京成電鉄 新鎌ヶ谷 徒歩10分 利用駅2：新京成電鉄 北初富 徒歩4分		

この図面は物件情報の一部を抜粋して掲載しております。(現況優先)
付帯条件や別途料金等が発生する場合がありますのでご確認ください。

at home

infosheet 物件番号 69693952016

千葉県知事免許(2)第16071号 〒260-0013 千葉県千葉市中央区中央4丁目10-8 コーケンボイス千葉中央602号

株式会社フレックス

TEL: 043-221-5023 FAX: 043-221-5024 定休日: 定休日無 年末年始

■取引態様: 媒介