



西側5m幅道路に全面接



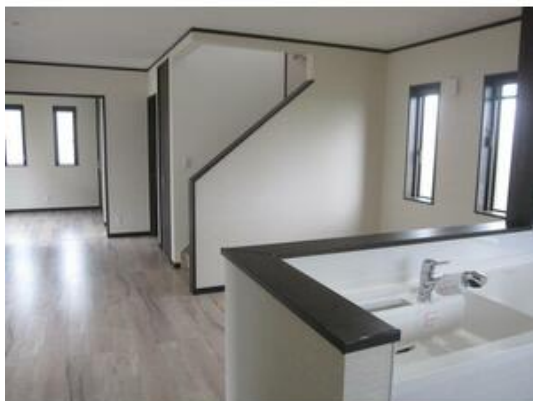
物件種目	新築売戸建住宅	公開日	2019/09/21	物件番号	69668611044
建物名					
所在地	木更津市高柳				
その他所在地					
交通 (最寄駅/バス停)	JR内房線 巖根 距離1,600m				
利用駅1	JR内房線 木更津 距離3,500m				
利用駅2	JR久留里線 祇園 徒歩30分				
その他交通手段	袖ヶ浦バスターミナル				
価格	2,600万円	地代 権利金		保証金	
その他一時金					
ランニングコスト					
瑕疵保証					
瑕疵保険					
建物状況調査					
設備保証					
長期優良住宅 認定通知書					
フラット35 適合証明書					
フラット35S 適合証明書					
耐震基準 適合証明書					
法適合状況 調査報告書					
建築士等の 建物検査報告書					
建物面積	108.47㎡	土地面積	公簿 173.08㎡ (52.35坪)	私道負担面積	なし
バルコニー	あり	建物構造	木造	建物規模	2階建
間取り	4LDK	間取り内訳			
築年月	2018年11月 新築	主要採光面	南向き	駐車場	
リフォーム履歴					
リノベーション履歴					
土地権利	所有権	借地期間		建ぺい率	60%
都市計画	調整区域	用途地域	無指定	容積率	200%
建築確認番号	第18UD12C建00627	地目	宅地	地勢	平坦
接道状況	西5.0m				
分譲住宅	販売戸数 1戸				
施工会社					
工事完了予定年月		現況	完成済	引渡し	即時
年間予定賃料収入		利回り		国土法	
温泉					
特記事項	2面採光 全室2面採光 整形地 閑静な住宅街				
設備	バス1坪以上 追焚機能 トイレ2ヶ所 温水洗浄便座 シャワー付洗面化粧台 3口以上コンロ カウンターキッチン システムキッチン 全居室収納 クローゼット シューズIC 床下収納 プロパンガス 複層ガラス 全居室フローリング 電気 上水道 浄化槽 ダブルロックドア モニタ付インターホン シャッター雨戸 庭 駐車場2台分				
備考					

売戸建住宅
木更津市高柳

2,600万円



西側5m幅道路に全面接



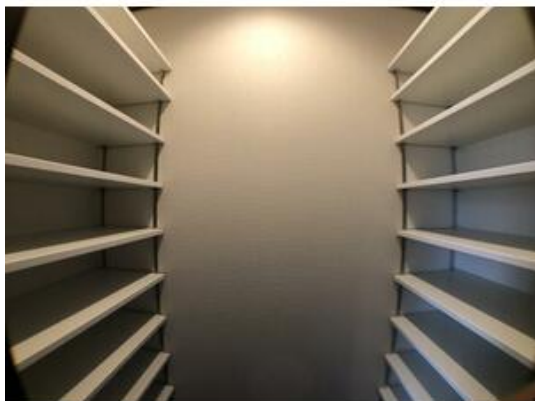
売戸建住宅
木更津市高柳

2,600万円



売戸建住宅
木更津市高柳

2,600万円



VERY FOODS尾張屋岩根店まで953m



ファミリーマートサカモト高柳店まで883m



ウェルシア木更津高柳店まで241m

売戸建住宅
木更津市高柳

2,600万円



木更津市立岩根中学校まで336m



木更津市立岩根小学校まで1,708m



社会医療法人社団同仁会木更津病院まで1,512m



巖根駅まで1,600m



スーパーヨシダヤまで1,400m