

新築売戸建住宅

八千代緑が丘駅

間取り
4LDK

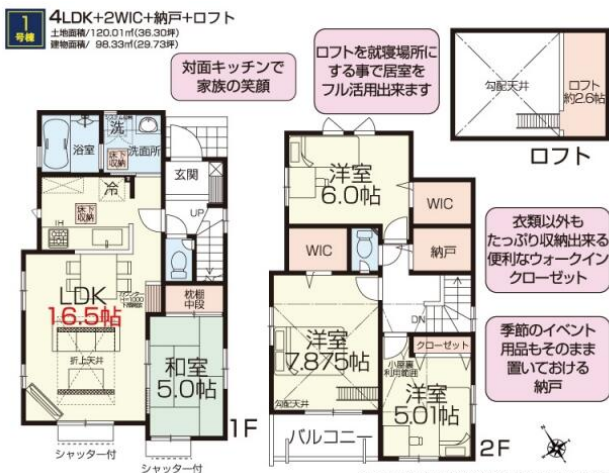
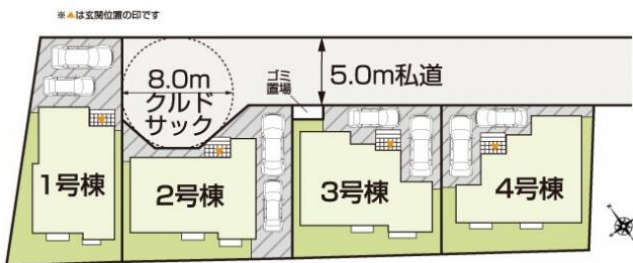
建物面積
98.33㎡

築年月
2019年07月

新築

チェックポイント！

バリアフリー、24時間換気システム、浴室乾燥機、シャワー付洗面化粧台、カウンターキッチン、システムキッチン、食器洗浄乾燥機、浄水器、クローゼット、ウォークインクローゼット、床下収納、省エネ給湯器、モニタ付インターホン、駐車場2台分



物件種目	新築売戸建住宅
最寄駅	八千代緑が丘
間取りタイプ	4LDK
価格	2,990万円

物件所在地	千葉県八千代市大和田新田		
交通	東葉高速鉄道 八千代緑が丘 徒歩15分		
土地面積	120.01㎡	私道面積 (共有持分)	
	構造・規模	木造 2階建	
建物	面積	98.33㎡	
	間取内訳		
土地権利	所有権	地目	
都市計画	市街化区域	用途地域	1種住居
建ぺい率	60%	容積率	200%
築年月	2019年07月	駐車場	有
現況	空家	引渡日	即時
建築確認番号	第H31SHC109897号		
接道状況 (角地・間口)			
設備	浴室乾燥機、シャワー付洗面化粧台、カウンターキッチン、システムキッチン、食器洗浄乾燥機、浄水器、クローゼット、ウォークインクローゼット、床下収納、省エネ給湯器、モニタ付インターホン、駐車場2台分		
備考	【取引形態】 売主【高度地区】 第二種高度地区【開発総面積】 728.91m2【開発許可番号】 八千代市都整指令第4-38号 (平成31年3月22日)【私道持分】 1075-10,169,171,172 (244.22m2×各1/4)【ゴミ置場】 (2.58m2×各1/4)【その他持分】 1075-31,35,38,72,73,128 (275.82m2×各9/40)、1075-118,119 (24m2×各17/80) 利用駅1：東葉高速鉄道 船橋日大前 徒歩16分 長期優良住宅認定通知書あり 耐震基準適合証明書あり		

この図面は物件情報の一部を抜粋して掲載しております。(現況優先)
付帯条件や別途料金等が発生する場合がありますのでご確認ください。

at home

infosheet 物件番号 10590528045

千葉県知事免許(2)第16071号 〒260-0013 千葉県千葉市中央区中央4丁目10-8 コーケンボイス千葉中央602号

株式会社フレックス

TEL: 043-221-5023 FAX: 043-221-5024 定休日: 定休日無 年末年始

■取引態様: 媒介