



4号棟 3350万円 大開口の吹抜けで明るいリビング、家族の動線を考えたリビング階段



ライトアップされた建物は高級感を演出します。(1号棟)



高級感漂うライトアップされたエントランスアプローチ(1号棟)



北西角地の1号棟。駐車スペース2台。(1号棟)



綺麗にライトアップされた外観(4号棟)



まるで絵画のような大胆な外観デザイン(5号棟)

物件種目	新築売戸建住宅	公開日	2019/09/05	物件番号	69683952058
建物名	号棟番号: 4号棟				
所在地	八千代市緑が丘西7丁目				
その他所在地					
交通 (最寄駅/バス停)	東葉高速鉄道 八千代緑が丘 徒歩22分				
利用駅1					
利用駅2					
その他交通手段					
価格	3,350万円	地代 権利金		保証金	
その他一時金					
ランニングコスト					
瑕疵保証					
瑕疵保険					
建物状況調査					
設備保証					
長期優良住宅 認定通知書					
フラット35 適合証明書					
フラット35S 適合証明書					
耐震基準 適合証明書					
法適合状況 調査報告書					
建築士等の 建物検査報告書					
建物面積	108.26㎡	土地面積	公簿 144.68㎡ (43.76坪)	私道負担面積	なし
バルコニー	あり	建物構造	木造	建物規模	2階建
間取り	4LDK	間取り内訳	和 4.5 洋 5.2・5.2・6.2		
築年月	2019年06月 新築	主要採光面		駐車場	
リフォーム履歴					
リノベーション履歴					
土地権利	所有権	借地期間		建ぺい率	50%
都市計画	市街化区域	用途地域	1種低層	容積率	100%
建築確認番号	第18UDI2C建02150号	地目	宅地	地勢	平坦
接道状況	北6.0m 公道 接面11.5m				
分譲住宅	販売戸数 4戸 販売価格帯 3,300.00万円/2戸から3,420.00万円/1戸まで 最多価格帯 3,300.00万円/2戸 販売土地面積帯 142.51㎡から144.69㎡まで 販売建物面積帯 100.81㎡から108.26㎡まで				
施工会社					
工事完了予定年月	2019年06月	現況	完成済	引渡し	相談
年間予定賃料収入		利回り		国土法	
温泉					
特記事項	24時間換気システム 吹抜 区画整理地内 整形地 閑静な住宅街				
設備	トイレ2ヶ所 3口以上コンロ カウンターキッチン システムキッチン ガスオープン 食器洗浄乾燥機 ウォークインクローゼット シューズIC 都市ガス 電気 上水道 下水道 エアコン モニタ付インターホン 庭 駐車場2台分				
備考					

売戸建住宅
八千代市緑が丘西7丁目
号棟番号:4号棟

3,350万円



4号棟 3350万円 大開口の吹抜けで明るいリビング、家族の動線を考えたリビング階段



ライトアップされた建物は高級感を演出します。(1号棟)



高級感漂うライトアップされたエントランスアプローチ(1号棟)



北西角地の1号棟。駐車スペース2台。(1号棟)



綺麗にライトアップされた外観(4号棟)



まるで絵画のような大胆な外観デザイン(5号棟)

売戸建住宅
八千代市緑が丘西7丁目
号棟番号:4号棟

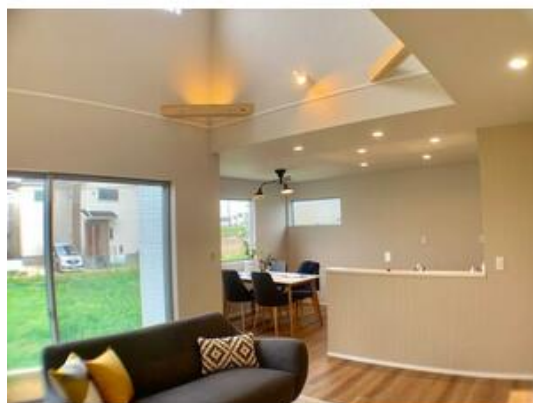
3,350万円



1F和室のふち無し畳は高級感を演出します



光と風を取り込む吹抜け



ダイニングとリビングを分けたデザイン



木目のキッチンで温もりを感じます



売戸建住宅
八千代市緑が丘西7丁目
号棟番号:4号棟

3,350万円



1号棟 3420万円



2号棟 3300万円 2階にリビングと水回りを配置した間取りが特徴の2号棟



5号棟 3300万円



虹のころ保育園まで400m



みどりが丘小学校まで490m

売戸建住宅
八千代市緑が丘西7丁目
号棟番号:4号棟

3,350万円



イオンモール八千代緑が丘まで1,600m



セイムスまで960m



東葉高速鉄道「八千代緑が丘」駅まで1,700m