

# 新築売戸建住宅

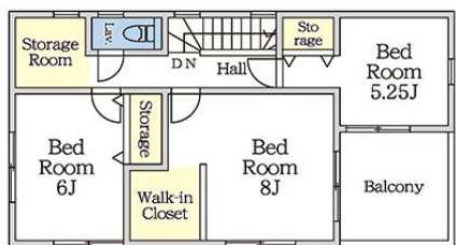
四街道駅

新築

間取り  
4SLDK

建物面積  
105.16㎡

築年月  
2020年03月



この図面は物件情報の一部を抜粋して掲載しております。（現況優先）  
付帯条件や別途料金等が発生する場合がありますのでご確認ください。

at home

infosheet 物件番号 10793868038

千葉県知事免許（2）第16071号 〒260-0013 千葉県千葉市中央区中央4丁目10-8 コーケンボイス千葉中央602号

## 株式会社フレックス

TEL：043-221-5023 FAX：043-221-5024 定休日：定休日無 年末年始

■取引態様：媒介

物件種目	新築売戸建住宅
最寄駅	四街道
間取タイプ	4SLDK
価格	2,680万円

物件所在地	千葉県四街道市大日		
交通	J R 総武本線 四街道 徒歩15分		
土地面積	140.50㎡	私道面積 (共有持分)	
建物	構造・規模	木造 2階建	
	面積	105.16㎡	
間取内訳			
土地権利	所有権	地目	
都市計画		用途地域	1種中高
建ぺい率		容積率	
築年月	2020年03月	駐車場	
現況	未着工	引渡日	2020年3月予定
建築確認 番号	第19UDI1W建05971号		
接道状況 (角地・間口)			
設備			
備考			