

◎インターネット・折込み・情報誌等掲載不可

新築分譲住宅



**LIGNAGE**  
リナーヂュ  
四街道市鹿渡19-2期  
全2棟

ACCESS

JR総武本線「四街道」駅徒歩18分

販売価格 **2,430** (税込) 万円～



カーナビ入力 千葉県四街道市鹿渡1200-27付近

学区 中央小学校……………約1,600m  
四街道中学校……………約1,400m

ライフインフォメーション

- ・ケーヨーデイツー……………約650m
- ・ヤックススーパーマーケット……………約600m
- ・ローソン……………約550m
- ・ウエルシア……………約400m
- ・さつき保育園……………約800m
- ・四街道鹿渡郵便局……………約550m

住宅性能表示制度

★最高等級取得 (3項目)  
★★最高等級取得 (3項目)

耐震等級3『地震等に対する強さ』  
劣化対策等級3『柱や土台などの耐久性』  
維持管理対策等級3『配管の清掃補修のしやすさ 更新対策』  
一次エネルギー消費等級4『省エネルギー対策』  
耐風等級1『防風に対する強さ』

地震保険料の割引を受けることができます 最大50%  
評価を客観的に行う第三者評価機関が性能をチェックするので安心です。



住宅瑕疵担保責任保険法人  
住宅瑕疵担保責任保険 適用  
株式会社住宅あんしん保証



設計住宅性能評価書取得済  
建設住宅性能評価書取得予定

すまい給付金対象物件

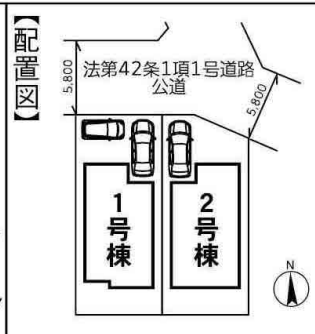
・登記上の持分を有し、自己居住一定収入以下などの給付要件を満たしていない場合は申請が出来ません。  
※すまい給付金の申請には別途、申請費用が必要です。

フラット35 S

・長期固定金利のフラット35 S  
・金利Aプラン対応物件  
・10年金利引下げタイプ対応

快適な設備・仕様が標準装備

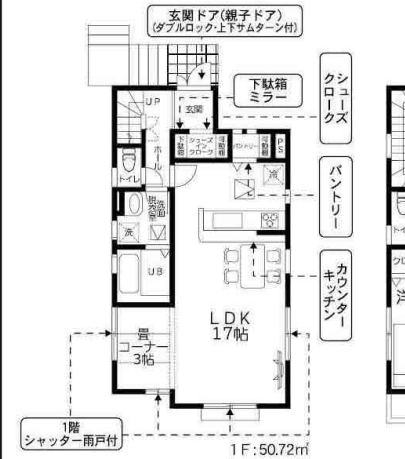
- TVモニター付インターホン
- 洗面化粧台三面鏡 鏡サイズにも便利な三面鏡
- カースペース (両側は2台車庫による)
- シングルパー混合水栓 止水栓付き、便利なハンドシャワー
- 玄関ドア 2ロック採用、1ヶ所は防犯サムターン付
- システムキッチン 人工大理石トップ、3つコンロ
- カウンターキッチン
- フローリング LDK洋室ともに木目が美しいフローリング仕上げ
- 玄関に天然石使用
- AUTOシステムバス 暖房機能付浴室、換気乾燥機完備
- 全居室TV端子 TEL配管有り (FLDKは21期)
- 1F・2Fウォシュレット
- 下駄箱 ミラー付
- 全居室Low E複層ガラス 遮熱効果と断熱効果まで一年中快適
- 床下収納庫 食材の保管に重宝します
- 1Fシャッター 雨戸
- パントリー
- シューズイン クローク



旧開発分譲地!!・子育てに優しい落ち着いた住環境!!

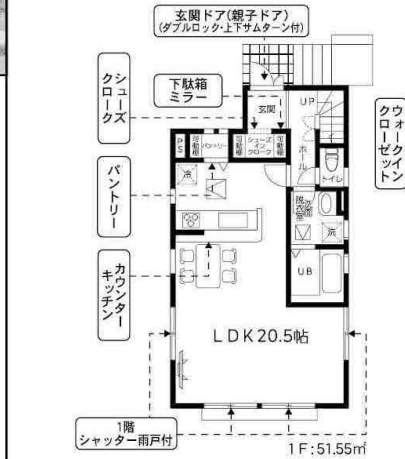
1号棟 価格 **2,480** (税込) 万円

●土地面積:113.51㎡(34.33坪) ●建物面積:99.78㎡(30.18坪)  
●建築確認番号:第19UD11W建03252号 令和元年7月5日



2号棟 価格 **2,430** (税込) 万円

●土地面積:113.52㎡(34.33坪) ●建物面積:99.37㎡(30.05坪)  
●建築確認番号:第19UD11W建03253号 令和元年7月5日



物件概要

- 所在地/千葉県四街道市鹿渡字柳1200番27(地番)千葉県四街道市鹿渡以下未定(住居表示)
- 土地権利/所有権
- 地目/宅地
- 建物構造/木造2階建カラーベストコロニアル葺サイディング張2階建
- 都市計画/市街化区域
- 用途地域/第1種住居地域
- 建ぺい率/60%
- 容積率/200%
- 前面道路/北側5.8m公道
- 完成/令和元年10月下旬予定
- 設備/公営水道・都市ガス・本下水
- 現況/建築中
- 引渡日/相談

※フラット35Sをご利用の際は適合証明取得費用として別途88,400円(税込)必要です。 ※雨戸、TVアンテナ、照明器具、カーテンレール等はオプションになります。家具・電化製品の配置はイメージです。  
※電波障害が発生する場合があります。その場合の共通アンテナ、ケーブルテレビ等の接続及び使用料等別途設備に要する費用は買主負担になります。 ※設計・施工上の都合により設計仕様などに変更が生じる場合があります。図面と現況に相違がある場合は現況を優先とします。  
※施工基準は売主指定とし、仕様及び建物図面は現場の施工上または価格改定等の情勢により予告なく変更する場合があります。 ※敷地の一部に電柱、支柱、支線及びケーブルミラー等が設置される場合がございます。 ※司法書士、土地家屋調査士は当社の指定になります。  
※工事中の場合には安全の為ヘルメットの着用をお願いします。又、内覧の際はスリッパに履き替えて下さるようお願い致します。

※記載事項に誤りがある場合がありますので、各業者様で調査の上、広告掲載及びご案内下さい。尚、当社では一切責任を負いません。 ※完成予想図(イメージパース)は図面を基に作成したものです。現況と相違する場合は現況を優先とします。