

# 新築売戸建住宅

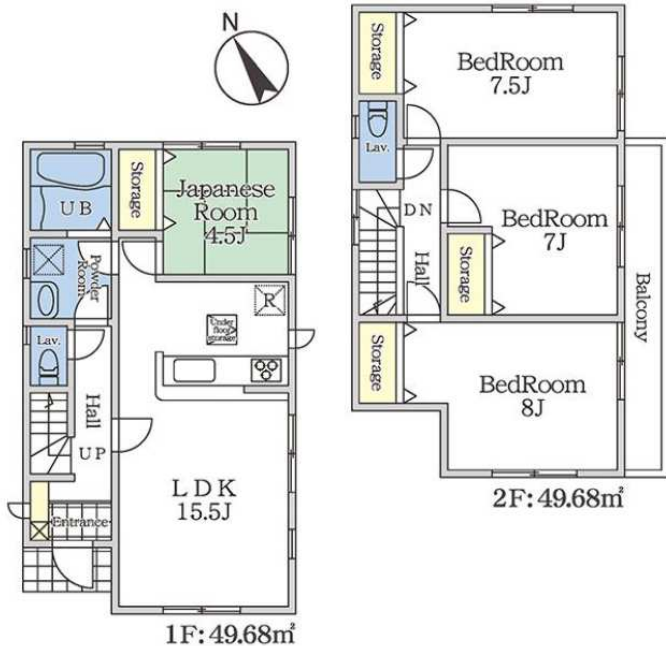
四街道駅

新築

間取り  
4LDK

建物面積  
99.36㎡

築年月  
2019年09月



この図面は物件情報の一部を抜粋して掲載しております。(現況優先)  
付帯条件や別途料金等が発生する場合がありますのでご確認ください。

at home

infosheet 物件番号 10789975038

千葉県知事免許(2)第16071号 〒260-0013 千葉県千葉市中央区中央4丁目10-8 コーケンボイス千葉中央602号

## 株式会社フレックス

TEL: 043-221-5023 FAX: 043-221-5024 定休日: 定休日無 年末年始

■取引態様: 媒介

物件種目	新築売戸建住宅		
最寄駅	四街道		
間取タイプ	4LDK		
価格	2,480万円		

物件所在地	千葉県四街道市下志津新田		
交通	J R 総武本線 四街道 徒歩15分		
土地面積	165.31㎡	私道面積 (共有持分)	
建物	構造・規模	木造 2階建	
	面積	99.36㎡	
間取内訳			
土地権利	所有権	地目	
都市計画		用途地域	1種住居
建ぺい率		容積率	
築年月	2019年09月	駐車場	
現況	完成済	引渡日	即時
建築確認番号	第18UDI1W建11197号		
接道状況 (角地・間口)			
設備			
備考			