

新築分譲住宅

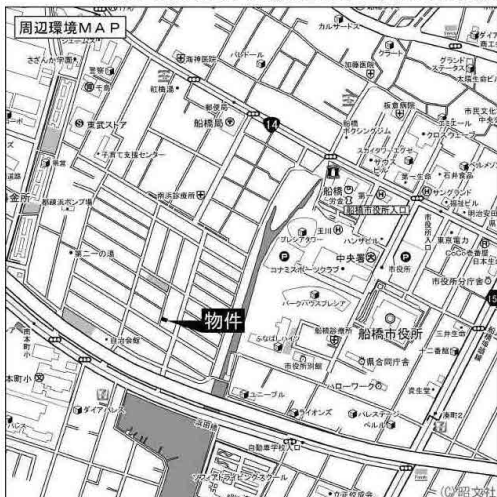
Livele Garden.S

全1棟

南本町

物件概要

- 所在地 / (地番表示) 千葉県船橋市南本町2402-417 (住居表示) 千葉県船橋市南本町36-19
- 構造規模 / 木造在来軸組工法2階建(900モジュール)
- 土地権利 / 所有権 ●都市計画 / 市街化区域
- 用途地域 / 第1種住居地域 ●建ぺい率 / 60% ●容積率 / 160% ●法令制限 / 準防火地域
- 間取タイプ / 3LDK + 納戸 ●地目 / 宅地 ●現況 / 完成済 ●総棟数 / 1棟 ●販売棟数 / 1棟
- 完成日 / 2015年9月下旬 ●引渡し / 即可 ●設備 / 東京電力・公営水道・都市ガス・本下水
- 備考 / 網戸、照明器具、カーテンレール、TVアンテナは付きません。共聴アンテナの加入金、工事費等はお客様の御負担となります。電気供給の為、敷地内に電柱及び支柱が入る場合があります。工事中の御案内には安全の為ヘルメットの着用を、完成現場においてはスリッパに履き替えて下さるようお願い致します。図面と現況が異なる場合は現況優先と致します。



カーナビ用 入力アドレス
千葉県船橋市南本町36-19

J R 総武線 船橋駅徒歩14分

JHS 地盤サポートシステム



10年間保証

フラット35S 融資対象物件

学区 南本町小学校280m(徒歩4分)
湊 中学校560m(徒歩7分)

【配置図】

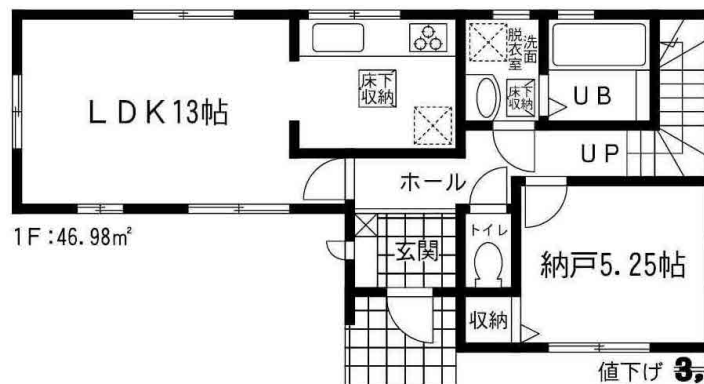
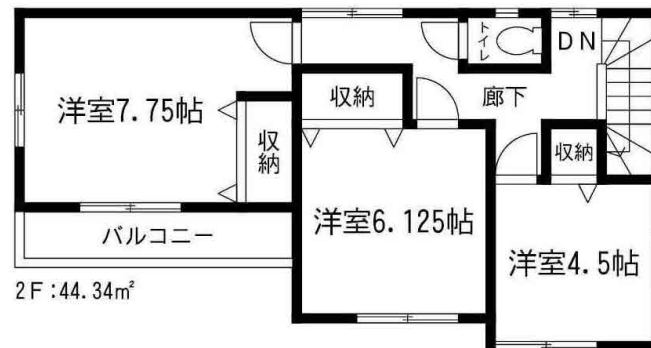


住まう人々の快適性と確かな安心設備・仕様

- 基礎パッキン工法(基礎構造耐久性及び換気性能の優れる)
- システムキッチン(人造大理石使用) ●洗面化粧台1Fシャンプードレッサー
- 床下収納庫(食材等の保管に重宝)
- 照明器具(玄関外、キッチン、フロ場) ●1・2F共ウォシュレット
- ペアガラスサッシ ●建物は900モジュール(全棟)

◆1号棟◆

土地面積:86.24㎡ 建物面積:91.32㎡
建築確認番号:第15UD13T00246号 接道幅員:西3.8m公道
セットバック面積・持分:0.85㎡・1/1



値下げ **3,380**万円
価格 **3,180**万円 (税込)

広告有効期限:2015年12月29日