

すまい給付金対象物件

※登記上の持分を有し、自己居住一定収入以下などの給付要件を満たしていない場合は申請ができません。

フラット35S 融資対象物件



Livele Garden.S

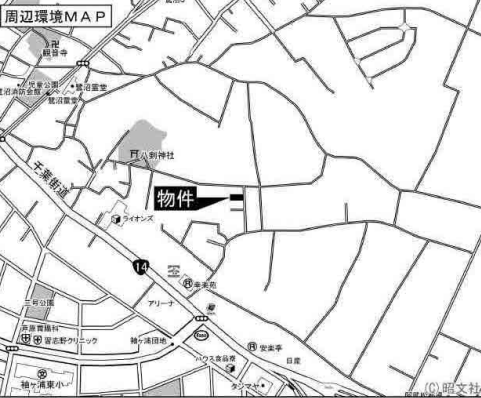
全2棟
鷺沼3丁目

上棟しました!!

販売価格 **2,980** (税込) 万円～

- 所在地 / (地番表示) 千葉県習志野市鷺沼3丁目1413-15 (住居表示) 千葉県習志野市鷺沼3丁目15以下未定 (カーナビ表示) 千葉県習志野市鷺沼3丁目15-6
- 交通 / JR総武線幕張本郷駅徒歩15分
- 構造規模 / 木造在来軸組工法2階建(910モジュール)
- 間取タイプ / 3LDK・4LDK
- 土地権利 / 所有権 ●都市計画 / 市街化区域
- 用途地域 / 第1種中高層住居専用地域
- 建ぺい率 / 60% ●容積率 / 160%
- 地目 / 雑種地(引渡時までに宅地に変更いたします)
- 現況 / 建築中
- 完成予定日 / 2016年1月上旬 ●引渡予定日 / 2016年1月下旬
- 接道 / 東4m私道
- 設備 / 東京電力・公営水道・都市ガス・本下水
- 学区 / 鷺沼小学校700m(徒歩9分)・第三中学校1,000m(徒歩13分)
- 特記事項 / 地盤調査:ジャパンホームシールド

交通 JR総武線幕張本郷駅徒歩15分



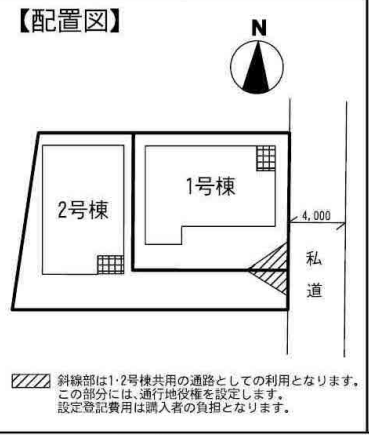
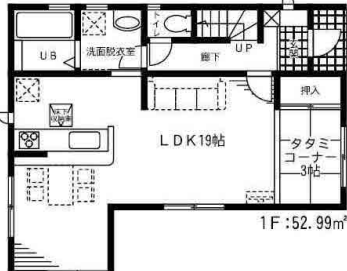
※図面と現況に相違がある場合は現況優先とします。
※工事中の場合には安全の為ヘルメットの着用を、完成現場においてはスリッパに履き替えてくださるようお願い致します。

- システムキッチン(人造大理石使用)当社オリジナル仕様
 - テレビモニター付インターホン(訪問者が一目で分かります)
 - トイレ1F・2Fウォシュレット
 - 洗面化粧台・シャンプードレッサー、くもり止め機能
 - 白アリ駆除施工●散水栓(洗濯、庭の手入等便利)
 - 照明器具(玄関先、キッチン、フロ場)
 - システムバス(追焚き保温可能)広々1坪タイプ
 - 自動湯ばり浴室(セミオート)●各部屋、TV配線付(B/S対応配線)
 - クロスは、全てノンホルム仕様●階段手摺付●建物は、910モジュール
- ★全居室ペアガラス
★24時間換気システム

1号棟	価格 3,280 (税込) 万円	土地面積: 104.31㎡ (31.55坪) 建物面積: 102.67㎡ (31.05坪)	2号棟	価格 2,980 (税込) 万円	土地面積: 121.45㎡ (36.73坪) 建物面積: 97.70㎡ (29.55坪)
-----	-------------------------	--	-----	-------------------------	---

建築確認番号: 第15UDI1C建01360号 平成27年9月10日 | 建築確認番号: 第15UDI1C建01361号 平成27年9月10日

地役権設定部分0.71㎡含む
私道面積・持分: 19.22㎡・1/1



斜線部は1・2号棟共用の通路としての利用となります。この部分には、通行地役権を設定します。設定登記費用は購入者の負担となります。

地役権設定部分0.72㎡含む
私道面積・持分: 5.40㎡・1/1

