



120坪の敷地に配置された建…



2階部分です。眺めの素晴らし…



南正面からの写真、瀟洒な白亜… 1F和室8畳前の庭、紅白の梅…

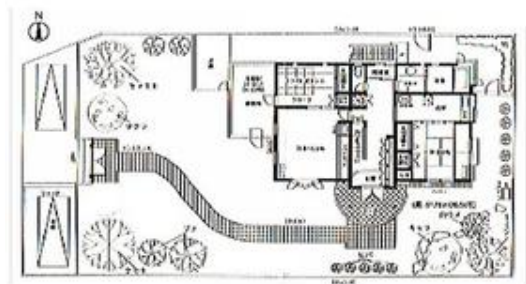


門とガレージ

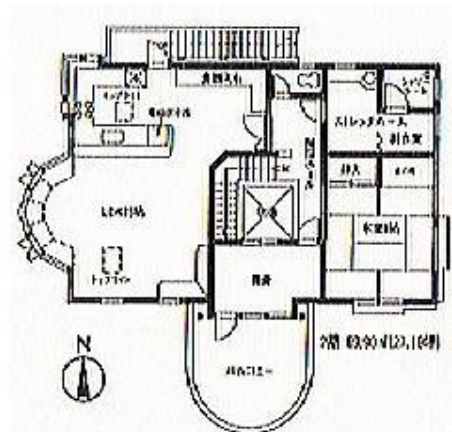


家の前は田園風景！

物件種目	売戸建住宅	公開日	2016/06/03	物件番号	69590369044
建物名	一宮町T邸				
所在地	長生郡一宮町一宮				
その他所在地					
交通 (最寄駅/バス停)	JR外房線 上総一ノ宮 徒歩20分 バス10分 バス停 道祖神 徒歩3分				
利用駅1					
利用駅2					
その他交通手段					
価格	2,590万円	地代 権利金		保証金	
その他一時金					
ランニングコスト					
建物面積	177.70㎡	土地面積	公簿 400.10㎡ (121.02坪)	私道負担 面積	22.00㎡
間取り	5SLDK	建物構造	木造	建物規模	2階建
間取り内訳	和 8・8 洋 12.5・5.5・5 LDK 25 S 15	借地期間		バルコニー	南向き 5.00㎡
土地権利	所有権	都市計画	市街化区域	駐車場	有 無料
築年月	1991年03月	地勢	平坦	用途地域	無指定
地目	宅地	建築確認番号	長一115号	建ぺい率	60%
リフォーム	2015年11月 内装一部 外装一部 内容:外壁塗装、クロス張替、障子・襖張替、建具交換、その他				
リノベーション					
接道状況	角地:2方道路 北4.5m 私道 接面24.8m 西4.0m 公道 接面14.3m				
分譲住宅					
施工会社	横山建設				
工事完了予定年月		現況	空家	引渡し	即時
年間予定賃料収入		利回り		国土法	
特記事項	日当たり良好 2面採光 全室2面採光 二世帯向き 吹抜 外壁コンクリート 天井高2.5m以上 隣接建物距離2m以上 前面棟無 整形地 閑静な住宅街 セットバック済				
設備	バス1坪以上 追焚機能 トイレ2ヶ所 温水洗浄便座 洗髪洗面化粧台 3口以上コンロ IHクッキングヒーター 独立型キッチン カウンターキッチン システムキッチン ガスオープン 食器洗浄乾燥機 全居室収納 ウォークインクローゼット 照明器具 ダウンライト 都市ガス 複層ガラス 出窓 電気 上水道 浄化槽 FF暖房 エアコン エアコン2台以上 ビルトインエアコン 全居室エアコン 光ファイバー ワイドバルコニー 庭 庭10坪以上 縁側 駐車場2台分				
備考	一宮駅徒歩20分田園風景の洋館2世帯可！ 平成3年3月築日当たり良好通勤始発駅中小高校近浴室1.5坪2Fシャワールーム有トイレ3敷地120坪付				



120坪の敷地に配置された建物(1階)と庭と車庫です。



2階部分です。眺めの素晴らしいLDKと和8畳と書斎とストレッチルーム・シャワールームあります。



南正面からの写真、瀟洒な白亜のおしゃれな洋館！



1F和室8畳前の庭、紅白の梅がきれい！



門とガレージ



家の前は田園風景！



寝室、3つのクローゼットと水場付、奥はW. I. Cです。



対面キッチンのある25畳のリビングです。シャンデリア付！



2F LDKの対面式キッチンです。サイドは全面食器棚と冷蔵庫置場です。



2Fの和8畳、かりんの床柱、床の間・押入れ付き、寝心地がよい部屋で来客が長く泊ります。



2Fの和室8畳、東南の角部屋です。窓を開けると明るく眺めも良いです。



キッチン壁は総タイル貼り、キッチンからの眺めもグーッ！



1坪の広さの洗面室、3面鏡付



1.5坪の広々総タイル、2面に出窓あり。



2階の書斎(5畳)です。ドアを出ると円形バルコニーです。



後から増築した部分、アトリエ、事務所等にお使いになれます。



1F和室8畳、猫目障子から庭が目を癒します。まで100m



2F書斎を出ると円形バルコニー。日当たりいいです。！まで100m



円形バルコニーから眺望もよし。まで100m



2Fリビングのシャンデリア、まで200m



吹抜けの北ーガラスのコードペン、壁には洒落たブラケット、照明もご覧くださいまで200m



リビングの横の円形サンルーム、眺望が素敵です。まで200m



キッチンの壁もタイル貼りで。ダストシュート付き。まで100m



県道から見たところです。ぜひ一度ご覧ください。まで100m