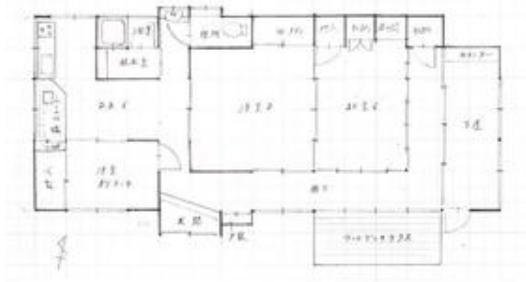




物件種目	売戸建住宅	公開日	2016/05/07	物件番号	69603097090
建物名					
所在地	いすみ市岩船				
その他所在地					
交通 (最寄駅/バス停)	JR外房線 浪花 徒歩14分				
利用駅1					
利用駅2					
その他交通手段					
価格	780万円	地代 権利金		保証金	
その他一時金					
ランニングコスト					
建物面積	77.86㎡	土地面積	公簿 915.11㎡ (276.81坪)	私道負担 面積	
間取り	3DK	建物構造	木造	建物規模	1階建
間取り内訳				バルコニー	
土地権利	所有権	借地期間		駐車場	
築年月	1975年01月	都市計画	非線引区域	用途地域	無指定
地目	宅地	地勢	雑段	建ぺい率	60%
建築確認番号				容積率	200%
リフォーム	2007年10月 内装一部 内容:室内壁塗替え(漆喰+珪藻土)&壁紙張替え、床張替え(ムク材)、天井板張替え、トイレ交換(ウォシュレット)、洗面化粧台交換、建具補修、浄化槽新設・・・など。				
リノベーション					
接道状況	西6.0m 公道 接面13.7m				
分譲住宅					
施工会社					
工事完了予定年月		現況	所有者居住中	引渡し	相談
年間予定賃料収入		利回り		国土法	
特記事項	天井高2.5m以上 隣接建物距離2m以上				
設備	追焚機能 温水洗浄便座 2口コンロ 独立型キッチン 全居室収納 照明器具 プロパンガス 全居室フローリング 電気 上水道 浄化槽 側溝 エアコン 庭10坪以上 駐車場3台分				
備考	古民家風内装の平屋住宅 里山・田園風景を望む、薪ストーブ付き、倉庫付き、広い敷地で家庭菜園・ガーデニング可。※建物は未登記				



後日、差し替え予定



倉庫(薪ストーブ用の薪を保管)



DK6帖



洋室8帖



洋室8帖(天井)



洋室6帖



洗面コーナー



浴室



トイレ



敷地東南側の階段を上った場所の



畑からの眺望が素晴らしい