

# 売戸建住宅

上総興津駅

間取り  
3LDK

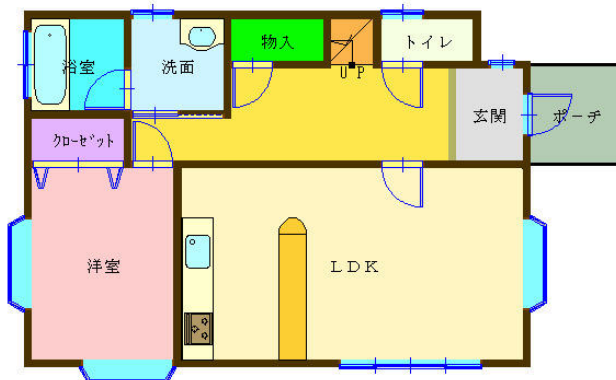
建物面積  
91.64㎡

築年月  
1997年04月

外房の山あいの静かな農家集落  
海まで車で10分

チェックポイント！

トイレ2ヶ所 カウンターキッチン システムキッチン クローゼット 電気  
上水道



物件種目	売戸建住宅
最寄駅	上総興津
間取タイプ	3LDK
価格	780万円

物件所在地	千葉県勝浦市中里		
交通	J R外房線 上総興津 距離4,200m		
土地面積	公簿 684.29㎡	私道面積 (共有持分)	
建物	構造・規模	木造 2階建	
	面積	91.64㎡	
間取内訳			
土地権利	所有権	地目	宅地
都市計画	区域外	用途地域	
建ぺい率		容積率	
築年月	1997年04月	駐車場	
現況	空家	引渡日	相談
建築確認番号			
接道状況 (角地・間口)	北東3.6m 公道 南西3.0m 公道		
設備	トイレ2ヶ所 カウンターキッチン システムキッチン クローゼット 電気 上水道		
備考	告知事項あり		

この図面は物件情報の一部を抜粋して掲載しております。(現況優先)  
付帯条件や別途料金等が発生する場合がありますのでご確認ください。

at home

infosheet 物件番号 69586692084

千葉県知事免許(2)第16071号 〒260-0013 千葉県千葉市中央区中央4丁目10-8 コーケンボイス千葉中央602号

## 株式会社フレックス

TEL: 043-221-5023 FAX: 043-221-5024 定休日: 定休日無 年末年始

■取引態様: 媒介