



高級感あふれる外観



カーポートは2台分



庭からの外観



物件種目	売戸建住宅	公開日	2016/04/12	物件番号	50449306001
建物名					
所在地	山武郡九十九里町西野				
その他所在地					
交通 (最寄駅/バス停)	JR東金線 東金 バス22分 バス停 工業団地入口 徒歩7分				
利用駅1					
利用駅2					
その他交通手段					
価格	1,000万円	地代 権利金		保証金	
その他一時金					
ランニングコスト					
建物面積	143.21㎡	土地面積	公簿 371.00㎡ (112.22坪)	私道負担 面積	32.00㎡
間取り	4SLDK	建物構造	木造	建物規模	2階建
間取り内訳	和 8 洋 15・6.2・4.6 S 4			バルコニー	あり
土地権利	所有権	借地期間		駐車場	
築年月	1990年03月	都市計画	非線引区域	用途地域	
地目	宅地	地勢	平坦	建ぺい率	60%
建築確認番号				容積率	200%
リフォーム					
リノベーション					
接道状況	北東5.7m 私道 接面15.0m				
分譲住宅					
施工会社	大成建設(木造・バルウッド)				
工事完了予定年月		現況	所有者居住中	引渡し	相談
年間予定賃料収入		利回り		国土法	
特記事項	日当たり良好 吹抜 閑静な住宅街				
設備	バス1坪以上 追焚機能 トイレ2ヶ所 温水洗浄便座 洗髪洗面化粧台 システムキッチン 床下収納 プロパンガス 出窓 電気 上水道 浄化槽 エアコン 掘ごたつ モニタ付インターホン シャッター雨戸 ルーフバルコニー 庭 駐車場2台分				
備考	112坪の広い土地、LDKは24帖 建物はゆったりとした4SLDK、書斎4帖あり、和室に掘ごたつ、バルコニーも8帖分				



高級感あふれる外観



カーポートは2台分



庭からの外観





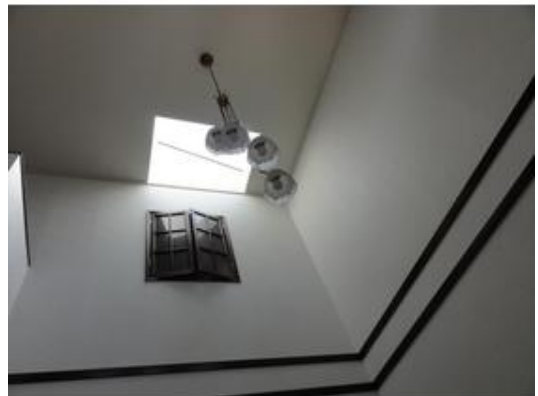
緑の木々が美しい庭



重厚感のある木製ドア



落ち着いた色合いの内装



玄関上部は吹き抜け



掘こたつのある和室は広縁付