



# 貸店舗<1F> ステージシェウエイ

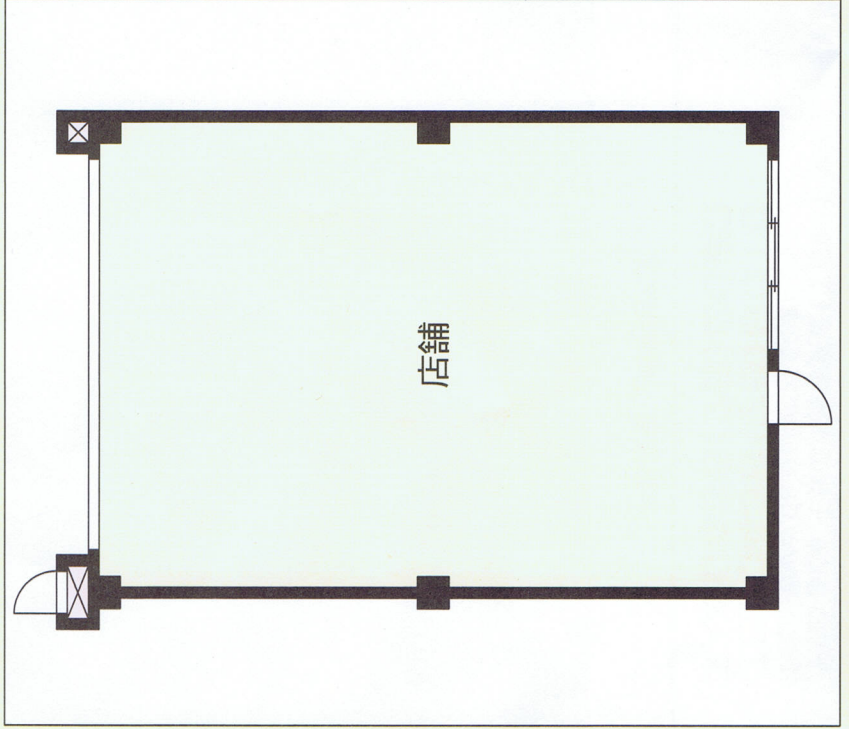
## 物件概要

所在地 / 千葉県袖ヶ浦市蔵波1930-4  
 最適用途 / 店舗  
 建物構造 / 鉄骨造地上3階建1階部分  
 専有面積 / 56.17㎡  
 築年 / 1993年3月 引渡日 / 即日  
 備 / 公営水道・公共下水  
 電気(メインブレーカー60A)・  
 プロパンガス・ケープルテレビ  
 電話(引込み可能)・エアコン有り・シャッター・  
 ガラス片開・内装仕上:床CFシート仕上(上げ)・  
 壁(クロス仕上)・天井(ジプトーン仕上(上げ))  
 備考 / 区画仕上:スケルトン 看板取付:可  
 ※貸主区分:一般オーナー

## 現地案内図



☆長浦駅徒歩5分の立地 ☆駐車場2台付き  
 ☆物販や接骨院、学習塾等の店舗・  
 事務所利用可能♪  
 ☆近隣に駐車場あります。1台あたり7,000円前後。

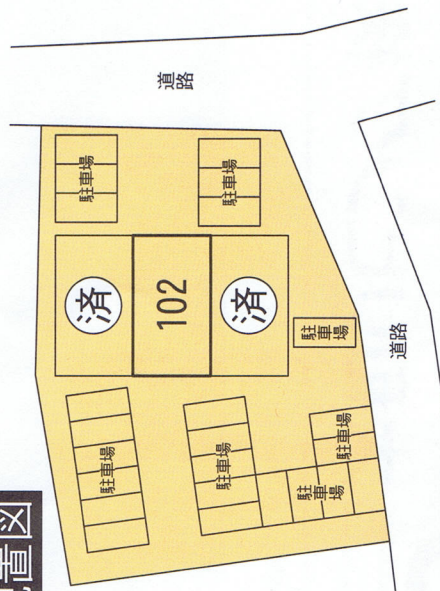


## JR内房線長浦駅徒歩5分

### 賃貸条件

賃料: **80,000**円(税込) 敷金:3ヶ月  
 礼金:1ヶ月 更新料:4,000円(税込)  
 鍵交換代:31,500円  
 保証:借家人賠償付の業務用保険加入必須(証券写し提出)  
 注意事項:業種・規模により用途変更の手続きが必要になる場合があります。その後は保証は保証会社利用。(契約時に毎月支払賃料等の120%。その後3年毎に毎月支払賃料等の45%必要)。飲食店は不可となります。

### 配置図



※図面と現況が異なる場合は現況を優先させて頂きます

※消費税が変更の際は新消費税に準じます。