

貸店舗・事務所

《都島ビル》

〈賃貸条件〉

賃料 **① 162,000円**

② 32,400円

①敷金:1ヶ月 礼金:0ヶ月

②敷金:1ヶ月 礼金:0ヶ月



2F

※図面と現況が異なる場合は、現況を優先させていただきます。

J R 総武本線 「四街道」駅徒歩4分

★イトーヨーカドー近く ★駅前通り沿い!

〈物件概要〉

所在地/四街道市鹿渡934-44
構造規模/鉄骨造2階建2階部分
専有面積/①2階 97.2m²・②2階 15.38m²
築年月/昭和55年5月
駐車場/無し

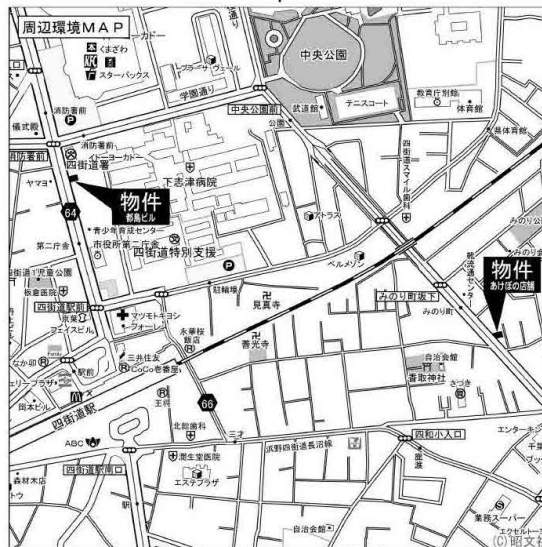
契約期間/3年

現況/空

引渡日/相談

設備/東京電力・公営水道・
本下水・都市ガス

備考/飲食店不可



J R 総武本線 「四街道」駅徒歩7分

★中央名和通り

〈物件概要〉

所在地/四街道市みのり町1-1

構造規模/木造2階建1階部分

専有面積/38.13m²(11.53坪)

築年月/平成5年1月

契約期間/3年

現況/空 引渡日/相談

設備/公営水道・プロパンガス・
東京電力・本下水・エアコン付

備考/※飲食店不可

貸店舗・事務所

《あけぼの店舗》

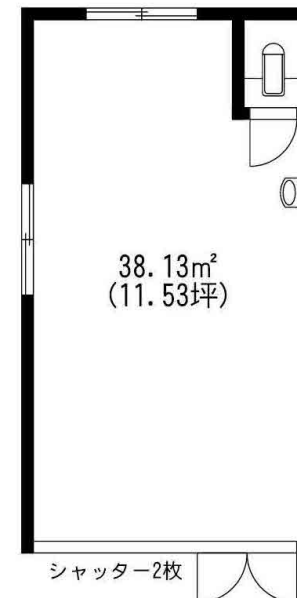
〈賃貸条件〉

賃料 **80,000円**

敷金:2ヶ月 礼金:1ヶ月

管理費等:なし 保証金:なし

償却:なし



シャッター2枚

※図面と現況が異なる場合は、現況を優先させていただきます。