

新築テナント

ルルド四街道

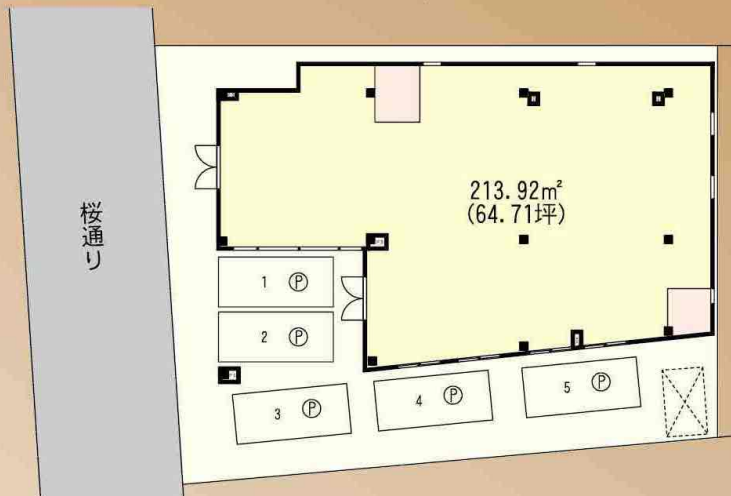
- ★平成27年6月完成物件!!
- ★駐車場全5台完備!!

現地案内図



JR 総武本線
四街道駅徒歩16分

学習塾・介護施設・ショールーム・保育所・医院に最適
 (スケルトン渡し)



ライフインフォメーション

下志津病院.....743m 郵便局.....817m
 イトーヨーカドー.....561m ファミリーマート...115m
 中央小学校.....431m 幼稚園.....304m

【物件概要】

所在地 / 四街道市鹿渡933-18
 構造規模 / 1階:鉄骨造
 2・3階:木造3階建て
 専有面積 / 213.92㎡ (64.71坪)
 向 き / 西向き
 (幅員20m道路に約18m接道)
 築年月 / 平成27年6月完成
 入居予定日 / 即

【賃貸条件】

賃料月額 **400,000**円
 礼金:1ヶ月 敷金:3ヶ月
 共益費:月額20,000円(賃料共益費は非課税)
 契約期間:3年 更新料:新賃料の1ヶ月
 駐車場:有(5台)・無料 家財保険:加入要 業種により変動
 仲介料:1.08ヶ月(税込)
 保証会社:利用必須(申込時審査有) 総賃料の80%(年間保証料10%上限3万円)

※図面と現況が異なる場合は現況優先とします