

貸店舗（一部）

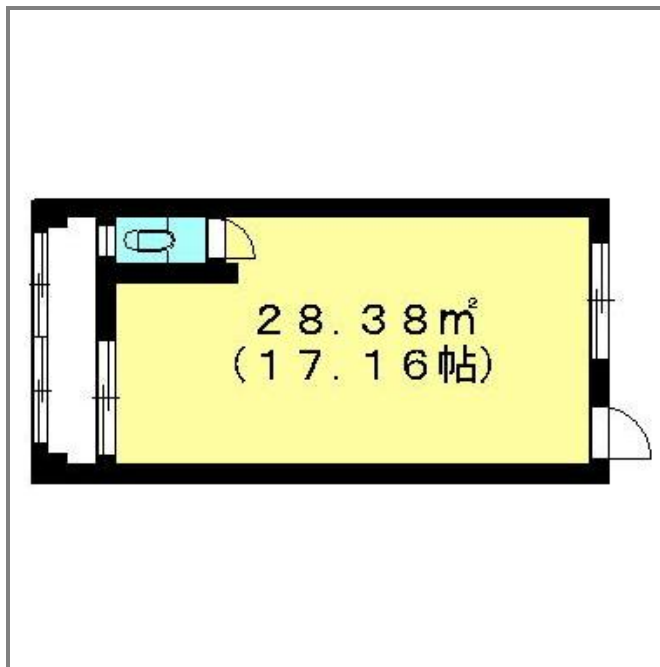
四街道駅

千葉市稲毛区六方町

専有面積
28.38㎡

築年月
1990年10月

引渡し
相談



物件種目	貸店舗（一部）		
最寄駅	四街道		
賃貸条件	賃料	5.40万円	
	礼金 1ヶ月 敷金 2ヶ月 保証金 なし		
物件所在地	千葉県千葉市稲毛区六方町		
交通	JR総武本線 四街道 徒歩20分		
建物	建物名	NYビル 302	
	構造・規模	鉄骨造 4階建 3階部分	
	使用部分積	28.38㎡	間取タイプ
	間取内訳		
築年月	1990年10月	契約期間	3年
管理費等	共益費5,400円/月		
土地面積		用途地域	
駐車場			
現況	空	引渡日	相談
接道状況 (角地・間口)			
設備			
備考	更新料：新賃料 1ヶ月 利用駅1：JR総武本線 都賀 徒歩37分		

この図面は物件情報の一部を抜粋して掲載しております。(現況優先)
付帯条件や別途料金等が発生する場合がありますのでご確認ください。

at home

infosheet 物件番号 69557236060

千葉県知事免許(1)第16071号 〒260-0013 千葉県千葉市中央区中央4丁目10-8 コーケンボイス千葉中央602号

株式会社フレックス

TEL : 043-221-5023 FAX : 043-221-5024 定休日 : 定休日無 年末年始

■取引態様 : 媒介