

約12帖
約19.83㎡



外観のお写真です。ぜひ、実際に現地
をご覧になってみて下さい。



室内のお写真です。ぜひ、実
際現地をご覧になってみて下
さい。



物件出入口のお写真です。ぜ
ひ、実際に現地をご覧になって
みて下さい。



物件裏側のお写真です。ぜひ
、実際に現地をご覧になって
みて下さい。

概略の間取り図面です。ぜひ、実際に
現地をご覧になってみて下さい。

物件種目	貸倉庫	公開日	2019/08/23	物件番号	69628150085
建物名	稲荷木3丁目 倉庫				
所在地	市川市稲荷木3丁目				
その他所在地					
交通 (最寄駅/バス停)	JR総武・中央緩行線 本八幡 徒歩17分				
利用駅1					
利用駅2					
その他交通手段					
賃料	3.48万円	礼金	なし	管理費	なし
		敷金	なし	共益費	なし
		敷引		雑費	なし
権利金		保証金	なし		
造作譲渡		保証金償却			
その他一時金					
ランニングコスト					
建物面積/ 使用部分面積	19.83㎡	土地面積		バルコニー	
間取り				主要採光面	
間取り内訳				駐輪場	
駐車場					
バイク置場					
建物構造	鉄骨造	階建/階	1階建/1階部分		
築年月	1997年01月	契約期間	2年	更新料	
フリーレント	1ヶ月 詳細:ご契約開始日から1ヶ月賃料が無料(免除)となります。				
リフォーム履歴					
リノベーション履歴					
現況	空	引渡し	即時	用途地域	
保険等加入					
賃貸保証	利用可 家賃保証会社へのご加入は必須ではありませんが、お客様のご内容によりましてはご加入頂く場合がございます				
クレジットカード 決済					
接道状況					
温泉					
特記事項					
設備					
備考	敷金不要 礼金不要 フリーレント1ヶ月 什器備品、既設用品、家電家財、スポーツ用品、レジャー用品、カー用品、バイク置き場、事務所備品保管庫に				

貸倉庫
市川市稲荷木3丁目
稲荷木3丁目 倉庫

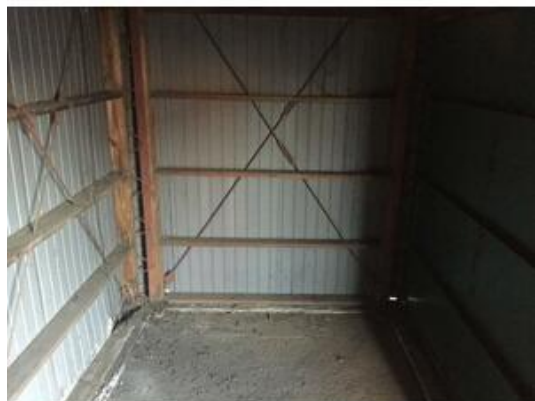
3.48万円

約12帖
約19.83㎡

概略の間取り図面です。ぜひ、実際に現地をご覧になってみて下さい。



外観のお写真です。ぜひ、実際に現地をご覧になってみて下さい。



室内のお写真です。ぜひ、実際に現地をご覧になってみて下さい。



物件出入口のお写真です。ぜひ、実際に現地をご覧になってみて下さい。



物件裏側のお写真です。ぜひ、実際に現地をご覧になってみて下さい。