

JR総武線

本八幡駅

南口歩1分

地下鉄 都営新宿線 **本八幡駅歩1分**

エムワイビル

〈建築概要〉

所在地／市川市南八幡4-5-20

名称／エムワイビル

敷地／198.347㎡

建物／SRC造地上6階塔屋1階

建築面積158.635㎡

延床面積838.333㎡

設備／エレベーター付

用途／事務所

施工／清水建設株式会社

築年月／昭和59年6月築

★トイレ、エアコン付

契約：3カ年 更新料：新家賃の2カ月分

償却：保証金より解約時に20%

仲介料：賃料の1カ月分

◇電気、水道は親メーターより各戸メーターへ

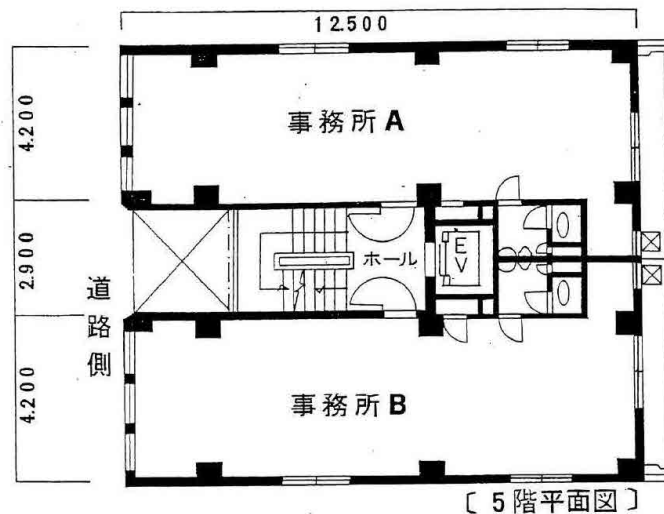
◇京葉ガス…直結

◇スナック、飲食業は不可

◇解約時に原状に戻す事

テナント募集中

今回募集



※図面と現況が異なる場合は現況を優先と致します

4-B

118,800円(税込)

保証金／80万円

面積／66.11㎡

礼金／無し

現況／賃貸中

引渡日／2019年8月1日から

現地案内図

