

貸店舗・事務所(一部)

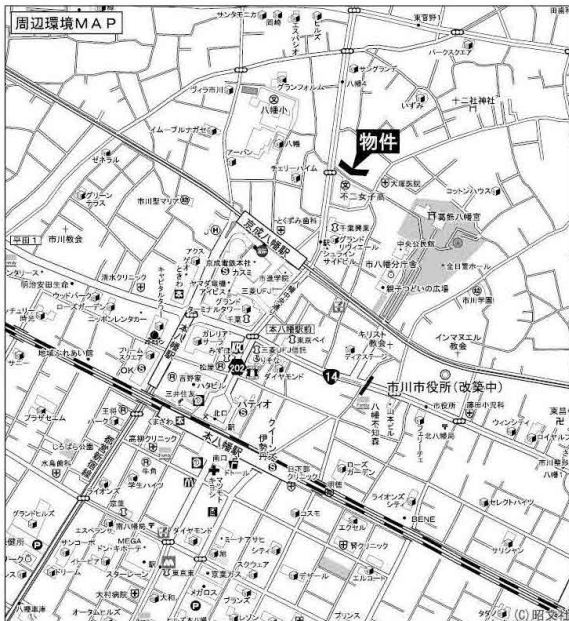
本八幡駅

市川市八幡4丁目

専有面積  
52.92㎡

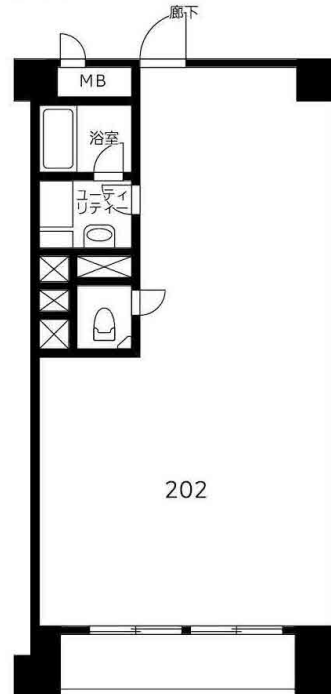
築年月  
1974年03月

引渡し  
即



J R 総武・中央緩行線「本八幡」駅徒歩5分  
京 成 本 線「京成八幡」駅徒歩2分

☆2019年7月リフォーム済!  
大変キレイです!  
☆商店街沿い!



※図面と現況が異なる場合は、現況を優先させていただきます。

物件種目	貸店舗・事務所(一部)
最寄駅	本八幡
賃料	77,142円
賃貸条件	礼金1ヶ月 保証金3ヶ月

物件所在地	千葉県市川市八幡4丁目5-10		
交通	J R 総武・中央緩行線 本八幡 徒歩5分		
建 物	建物名	市川ニューハイツ202	
	構造・規模	R C 8階建/2階部分	
	使用部分積	52.92㎡	間取タイプ
	間取内訳		
築年月	1974年03月	契約期間	3年
管理費等	10,285円/月 共益費なし 雑費なし		
土地面積		用途地域	近隣商業
駐車場	なし		
現 況	空	引渡日	即
接道状況 (角地・間口)			
設 備	B・T別,シャワー,専有部分にトイレあり,都市ガス,エレベーター		
備 考	保証金償却:解約時1ヶ月 更新料:新賃料1.5ヶ月 賃貸保証:加入要 契約 利用駅1:京成本線 京成八幡 徒歩2分 ※消費税率変更の際は新税率に準じます		