

貸店舗(一部)

本八幡駅

市川市南八幡3丁目

専有面積
22.00㎡

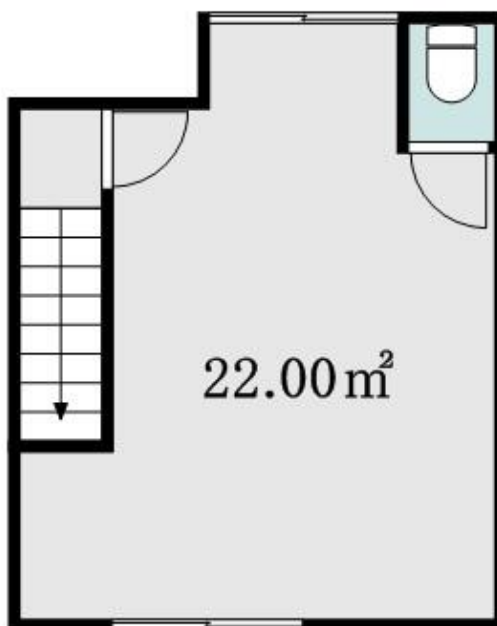
築年月
1967年08月

引渡し
相談



チェックポイント！

主要採光面：北向き



物件種目	貸店舗(一部)
最寄駅	本八幡
賃料	8.64万円
貸借条件	礼金1ヶ月 敷金6ヶ月 敷引1ヶ月 保証金なし

物件所在地	千葉県市川市南八幡3丁目		
交通	J R 総武・中央緩行線 本八幡 徒歩1分		
建物	建物名		
	構造・規模	木造 2階建/2階部分	
	使用部分積	22.00㎡	間取タイプ
間取内訳			
築年月	1967年08月	契約期間	2年
管理費等	なし 共益費なし 雑費なし		
土地面積		用途地域	
駐車場			
現況	空	引渡日	相談
接道状況 (角地・間口)			
設備			
備考	更新料：新賃料1ヶ月		

この図面は物件情報の一部を抜粋して掲載しております。(現況優先)
付帯条件や別途料金等が発生する場合がありますのでご確認ください。

at home

infosheet 物件番号 69687207015

千葉県知事免許(2)第16071号 〒260-0013 千葉県千葉市中央区中央4丁目10-8 コーケンボイス千葉中央602号

株式会社フレックス

TEL: 043-221-5023 FAX: 043-221-5024 定休日: 定休日無 年末年始

■取引態様: 媒介