



リビングは、普通の社員食堂としては勿論、会議室の利用にも適しています。



3路線利用が出来て、ロードサイド沿いでバス停も近く便利な場所です。



和室4.5帖です。踏込部分を入れると約5帖になります。同じタイプのお部屋が4部屋あります。



和室4.5帖のお部屋に収納1間が付いています。



2階の共用の玄関入り口です。階段を上り切ったら踊り場になっています。



洋室5帖のお部屋です。踏込部分を入れると約5.5帖になります。収納は1間あります。

物件種目	貸事務所(一部)	公開日	2019/07/29	物件番号	69658699085
建物名	部屋番号:2F				
所在地	船橋市行田1丁目				
その他所在地					
交通(最寄駅/バス停)	東武野田線 塚田 徒歩12分				
利用駅1	JR武蔵野線 船橋法典 徒歩18分				
利用駅2	JR総武・中央緩行線 西船橋 徒歩30分 バス16分 バス停 諏訪神社 徒歩3分				
その他交通手段					
賃料	27.00万円	礼金	なし	管理費	なし
		敷金	2ヶ月	共益費	なし
		敷引	なし	雑費	なし
権利金		保証金	なし		
造作譲渡		保証金償却			
その他一時金					
ランニングコスト					
建物面積/使用部分面積	132.00㎡	土地面積		バルコニー	あり
間取り				主要採光面	
間取り内訳				駐輪場	
駐車場	有 無料 備考: 駐車場は、3台まで賃料に含まれます。				
バイク置場					
建物構造	鉄骨造	階建/階	2階建/2階部分		
築年月	1994年04月	契約期間	3年	更新料	新賃料 1ヶ月
フリーレント					
リフォーム履歴					
リノベーション履歴					
現況	空	引渡し	相談	用途地域	
保険等加入					
賃貸保証					
クレジットカード決済					
接道状況					
温泉					
特記事項	飲食店不可 最上階 1フロア1テナント 土日・祝日利用可				
設備	B・T別 シャワー 収納スペース 室内洗濯機置場 洗濯機置場 給湯 プロパンガス エアコン エアコン2台以上				
トイレ	共用部分に男女別トイレあり	施設内会議室			
備考					

貸事務所(一部)
船橋市行田1丁目
部屋番号:2F

27.00万円



リビングは、普通の社員食堂としては勿論、会議室の利用にも適しています。

3路線利用が出来て、ロードサイド沿いでバス停も近く便利な場所です。



和室4.5帖です。踏込部分を入れると約5帖になります。同じタイプのお部屋が4部屋あります。



和室4.5帖のお部屋に収納1間が付いています。



2階の共用の玄関入り口です。階段を上がり切ったら踊り場になっています。



洋室5帖のお部屋です。踏込部分を入れると約5.5帖になります。収納は1間あります。

貸事務所(一部)
船橋市行田1丁目
部屋番号:2F

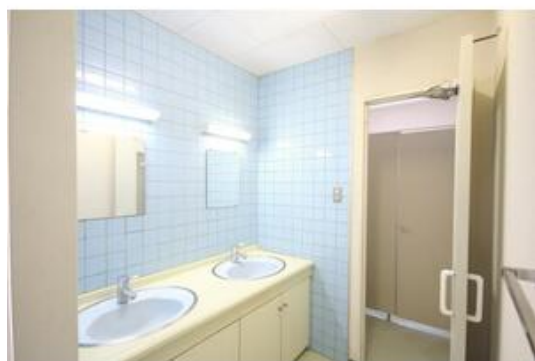
27.00万円



リビング10帖は、両側から開閉出来る食器棚ハッチが付いています。



調理スペースが広めのキッチンです。社員寮の食堂として、十分に活躍出来そうです。



洗面台は、共有スペースですが、幅が広めのタイプになっていますので、お2人並んで朝の準備が大丈夫です。



シャワー付きのバスルームは、共有スペースです。



男性用トイレが1箇所あります。



男性・女性共通のトイレが1箇所です。

貸事務所(一部)
船橋市行田1丁目
部屋番号:2F

27.00万円



洗濯機も置ける脱衣所スペースです。



洋室5.5帖のお部屋です。踏込を入れると約6帖になります。
収納は1.5間あります。



各部屋にエアコンが1基、設備として付いています。



バルコニーは、キッチンから出入り出来ます。



東武ストア新船橋店まで687m



マルヤ西船橋店まで879m

貸事務所(一部)
船橋市行田1丁目
部屋番号:2F

27.00万円



ファッションセンターしまむら西船店まで1,060m



イオンモール船橋まで1,778m



佐藤酒店まで189m



ミニストップ船橋行田店まで614m



石鶴堂西船店まで1,201m



コジマ×ビックカメラ新船橋店まで772m