

貸店舗（一部）

千葉駅

千葉市中央区栄町

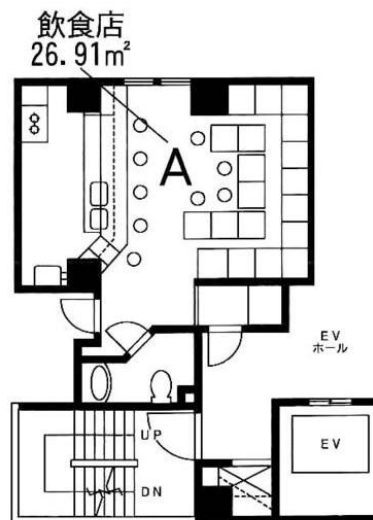
専有面積
26.91㎡

築年月
1999年12月

引渡し
即時



チェックポイント！
飲食店可 居抜き トイレ エアコン エレベーター



※図面と現況が異なる場合は現況を優先させていただきます。

物件種目	貸店舗（一部）		
最寄駅	千葉		
賃貸条件	賃料	7.24万円	
	礼金 2ヶ月 敷金 30.00万円 保証金 なし		
物件所在地	千葉県千葉市中央区栄町		
交通	JR総武本線 千葉 徒歩11分		
建物	建物名	栄町狸小路ビル 4A	
	構造・規模	鉄骨造 5階建 4階部分	
	使用部分面積	26.91㎡	間取タイプ
	間取内訳		
築年月	1999年12月	契約期間	2年
管理費等	30,240円/月		
土地面積		用途地域	
駐車場			
現況	空	引渡日	即時
接道状況 (角地・間口)			
設備	トイレ エアコン エレベーター		
備考	利用駅1：JR総武本線 東千葉 徒歩8分 利用 駅2：京成千葉線 京成千葉 徒歩12分		

この図面は物件情報の一部を抜粋して掲載しております。(現況優先)
付帯条件や別途料金等が発生する場合がありますのでご確認ください。

at home

infosheet 物件番号 69510539032

千葉県知事免許(1)第16071号 〒260-0013 千葉県千葉市中央区中央4丁目10-8 コーケンボイス千葉中央602号

株式会社フレックス

TEL : 043-221-5023 FAX : 043-221-5024 定休日 : 定休日無 年末年始

■取引態様 : 媒介