

# 貸店舗・事務所(一部)

## 千葉駅

千葉市中央区弁天1丁目

専有面積  
99.96㎡

築年月  
1973年01月

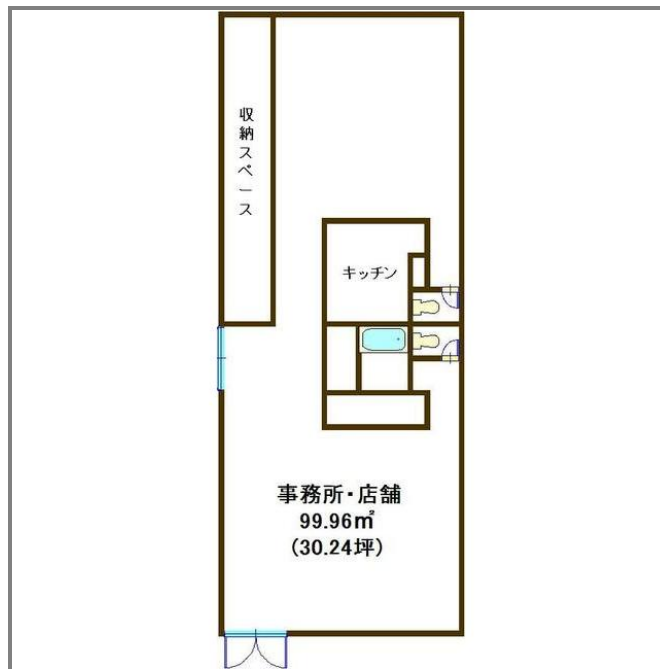
引渡し  
即時



千葉駅・市立図書館近く  
託児所跡 事務所仕様等ご相談可

チェックポイント！

飲食店可 スケルトン 居抜き トイレ 収納スペース エアコン



物件種目	貸店舗・事務所(一部)		
最寄駅	千葉		
賃賃条件	賃料	27.00万円	
	礼金 1ヶ月 敷金 6ヶ月 保証金 なし		
物件所在地	千葉県千葉市中央区弁天1丁目		
交通	JR総武本線 千葉 徒歩8分		
建物	建物名	ゴールデンマンション 1F(2)	
	構造・規模	RC 5階建 1階部分	
	使用部分面積	99.96㎡	間取タイプ
	間取内訳		
築年月	1973年01月	契約期間	2年
管理費等	共益費32,400円/月		
土地面積		用途地域	
駐車場			
現況	空	引渡日	即時
接道状況 (角地・借口)			
設備	トイレ 収納スペース エアコン		
備考	現状は託児所跡 消費税8%込表記 現状は託児所跡 保証金償却：解約時2ヶ月 利用駅1：千葉都市モノレール 千葉 徒歩8分 利用駅2：京成千葉線 京成千葉 徒歩9分		

この図面は物件情報の一部を抜粋して掲載しております。(現況優先)  
付帯条件や別途料金等が発生する場合がありますのでご確認ください。

at home

infosheet 物件番号 69556748016

千葉県知事免許(1)第16071号 〒260-0013 千葉県千葉市中央区中央4丁目10-8 コーケンボイス千葉中央602号

# 株式会社フレックス

TEL : 043-221-5023 FAX : 043-221-5024 定休日 : 定休日無 年末年始

■取引態様 : 媒介