

貸店舗（一部）

千葉駅

千葉市中央区富士見1丁目

専有面積
41.92㎡

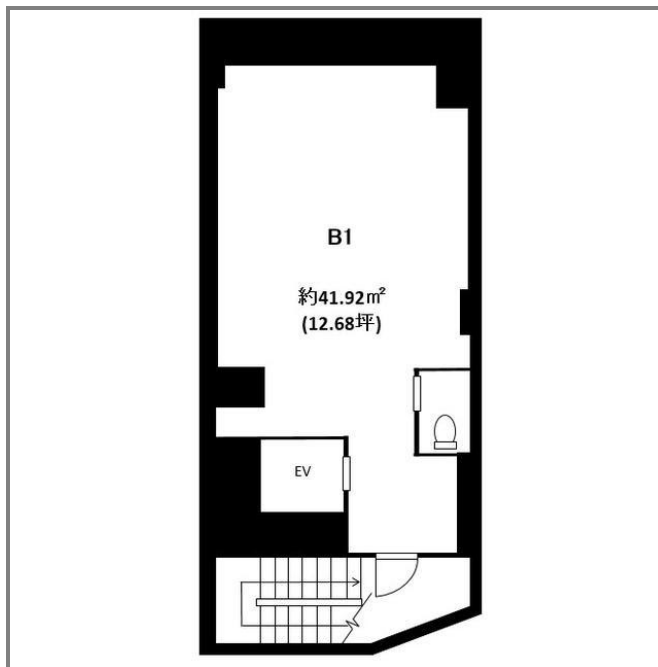
築年月
1974年01月

引渡し
相談



チェックポイント！

フリーレント:2ヶ月 飲食店可 トイレ エレベーター



物件種目	貸店舗（一部）		
最寄駅	千葉		
賃料	20.00万円		
賃料条件	礼金1ヶ月 敷金なし 保証金3ヶ月		
物件所在地	千葉県千葉市中央区富士見1丁目		
交通	JR総武本線 千葉 徒歩4分		
建物	建物名	進栄ビル 地下1階	
	構造・規模	鉄骨造 10階建 地下1階 B1階部分	
	使用部分面積	41.92㎡	間取タイプ
	間取内訳		
築年月	1974年01月	契約期間	3年
管理費等	なし 共益費10,800円/月		
土地面積		用途地域	
駐車場			
現況	空	引渡日	相談
接道状況 (角地・間口)			
設備	トイレ エレベーター		
備考	内装スケルトン 3年未満解約は20%保証金償却 保証金償却:解約時20% その他償却条件:初回3年以内:解約時税込賃料2ヶ月分償却 更新料:新賃料1ヶ月 賃貸保証:加入要 保証会社加入必須 利用駅1:千葉都市モノレール 栄町 徒歩1分 利用駅2:JR総武本線 東千葉 徒歩10分		

この図面は物件情報の一部を抜粋して掲載しております。(現況優先)
付帯条件や別途料金等が発生する場合がありますのでご確認ください。

at home

infosheet 物件番号 69585952074

千葉県知事免許(1)第16071号 〒260-0013 千葉県千葉市中央区中央4丁目10-8 コーケンボイス千葉中央602号

株式会社フレックス

TEL: 043-221-5023 FAX: 043-221-5024 定休日: 定休日無 年末年始

■取引態様: 媒介