

貸店舗・事務所(一部)

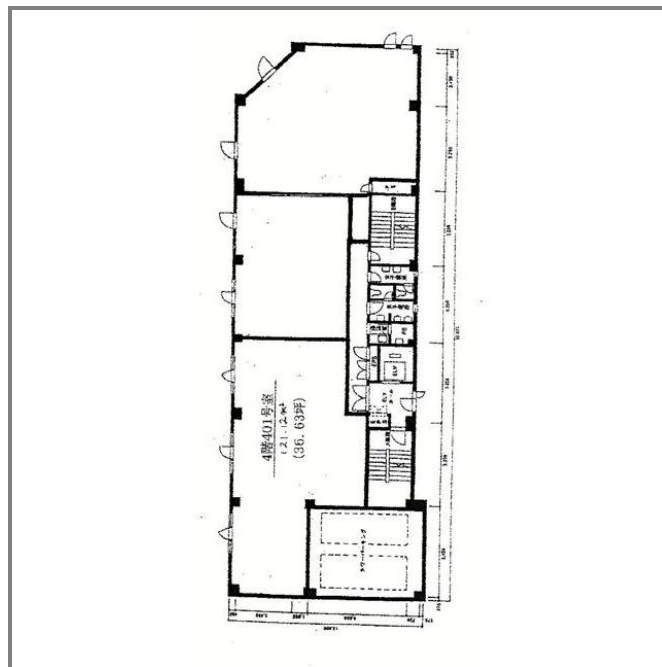
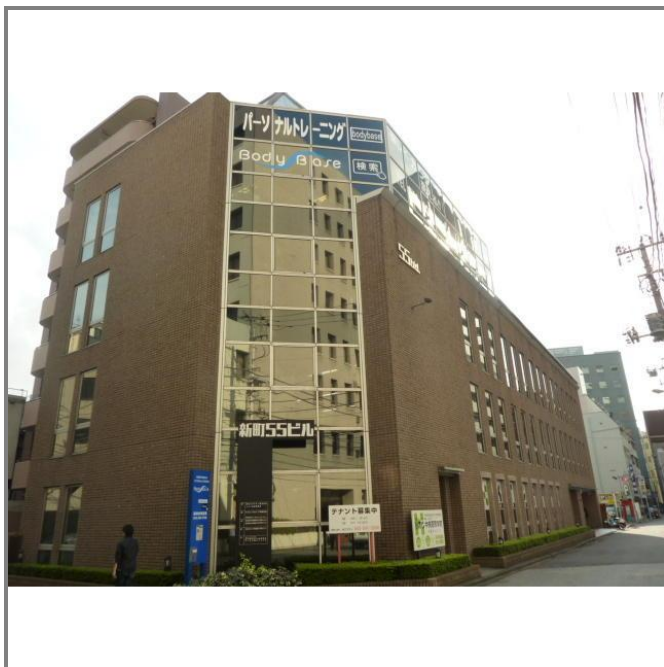
千葉駅

千葉市中央区新町

専有面積
121.12㎡

築年月
1993年03月

引渡し
即時



物件種目	貸店舗・事務所(一部)		
最寄駅	千葉		
賃貸条件	賃料	20.14万円	
		礼金 1ヶ月 敷金 6ヶ月 保証金 なし	
物件所在地	千葉県千葉市中央区新町		
交通	JR総武・中央緩行線 千葉 徒歩6分		
建物	建物名	新町55ビル	
	構造・規模	RC 5階建 4階部分	
	使用部分積	121.12㎡	間取タイプ
	間取内訳		
築年月	1993年03月	契約期間	3年
管理費等	共益費128,205円/月		
土地面積		用途地域	
駐車場	有 30,000円/月		
現況	空	引渡日	即時
接道状況 (角地・借口)			
設備			
備考	更新料:新賃料 1ヶ月		

この図面は物件情報の一部を抜粋して掲載しております。(現況優先)
付帯条件や別途料金等が発生する場合がありますのでご確認ください。

at home

infosheet 物件番号 69583816012

千葉県知事免許(1)第16071号 〒260-0013 千葉県千葉市中央区中央4丁目10-8 コーケンボイス千葉中央602号

株式会社フレックス

TEL: 043-221-5023 FAX: 043-221-5024 定休日: 定休日無 年末年始

■取引態様: 媒介