

貸店舗（一部）

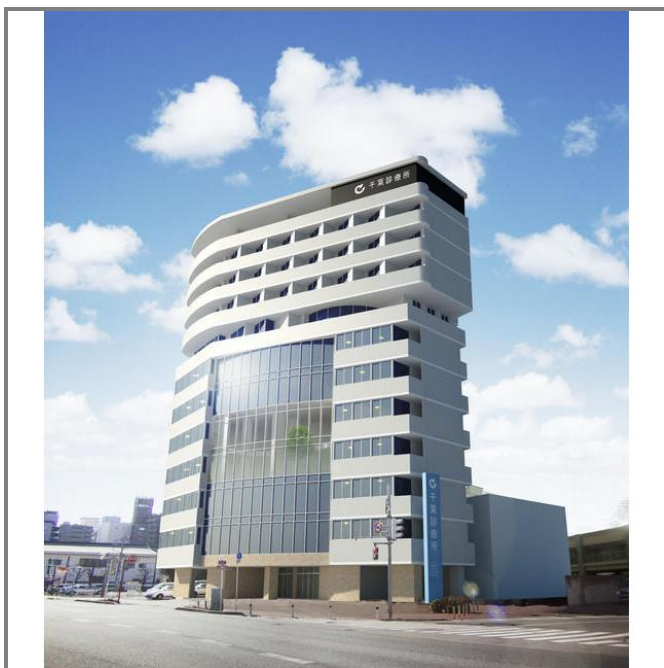
千葉駅

千葉市中央区院内1丁目

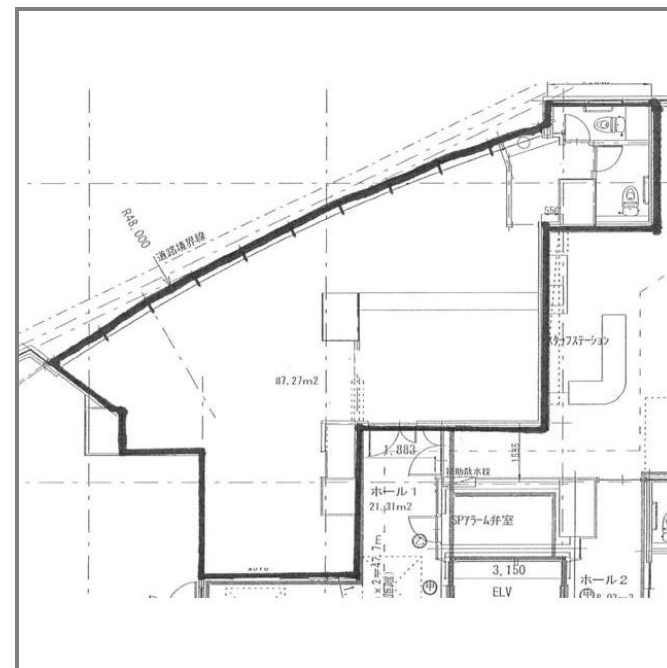
専有面積
87.27㎡

築年月
2014年10月

引渡し
相談



イメージ



新築
飲食店限定！

物件種目	貸店舗（一部）		
最寄駅	千葉		
賃貸条件	賃料	31.37万円	
	礼金 1ヶ月 敷金 5ヶ月 保証金 なし		
物件所在地	千葉県千葉市中央区院内1丁目		
交通	JR総武本線 千葉 徒歩10分		
建物	建物名	LAPUTA	
	構造・規模	RC 12階建 2階部分	
	使用部分面積	87.27㎡	間取タイプ
	間取内訳		
築年月	2014年10月	契約期間	3年
管理費等	28,512円/月		
土地面積		用途地域	商業地域
駐車場			
現況	完成済	引渡日	相談
接道状況 (角地・開口)			
設備			
備考	賃料 313,632円(税込)となります。飲食店限定。更新料：新賃料 1ヶ月 賃貸保証：加入要 日本賃貸保証または日本セーブデイ 利用 駅1：千葉都市モノレール 栄町 徒歩7分		

この図面は物件情報の一部を抜粋して掲載しております。(現況優先)
付帯条件や別途料金等が発生する場合がありますのでご確認ください。

at home

infosheet 物件番号 69555734049

千葉県知事免許(1)第16071号 〒260-0013 千葉県千葉市中央区中央4丁目10-8 コーケンボイス千葉中央602号

株式会社フレックス

TEL : 043-221-5023 FAX : 043-221-5024 定休日：定休日無 年末年始

■取引態様：媒介