

貸店舗（一部）

千葉駅

千葉市中央区中央2丁目

専有面積
119.00㎡

築年月
1972年10月

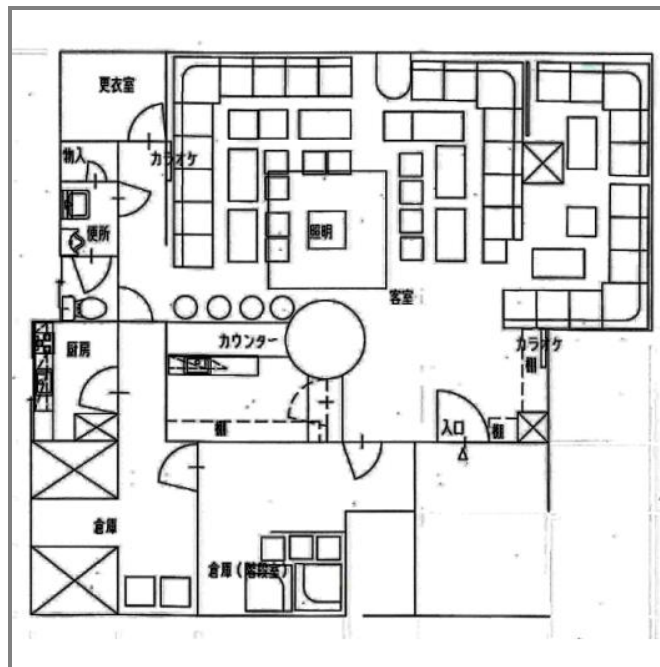
引渡し
即時



バー・クラブとして、即営業可！
千葉信金脇の隠れ家的飲食店向き

チェックポイント！

飲食店可 トイレ 収納スペース 冷蔵庫 都市ガス エアコン



平面図

物件種目	貸店舗（一部）		
最寄駅	千葉		
賃貸条件	賃料	31.50万円	
	礼金 2ヶ月 敷金 なし 保証金 250.00万円		
物件所在地	千葉県千葉市中央区中央2丁目		
交通	JR総武・中央緩行線 千葉 徒歩10分		
建物	建物名	鈴木ビル 2F	
	構造・規模	RC 5階建 2階部分	
	使用部分面積	119.00㎡	間取タイプ
	間取内訳		
築年月	1972年10月	契約期間	3年
管理費等	共益費52,500円/月		
土地面積		用途地域	商業地域
駐車場	なし		
現況	空	引渡日	即時
接道状況 (角地・間口)	北4.0m		
設備	トイレ 収納スペース 冷蔵庫 都市ガス エアコン		
備考	クラブ内装・諸設備完備、即営業可。諸条件相談可。千葉駅と県庁の中間、千葉信金本店脇の落ち着いた店舗（クラブ）保証金償却：解約時1ヶ月		

この図面は物件情報の一部を抜粋して掲載しております。(現況優先)
付帯条件や別途料金等が発生する場合がありますのでご確認ください。

at home

infosheet 物件番号 45852150001

千葉県知事免許（1）第16071号 〒260-0013 千葉県千葉市中央区中央4丁目10-8 コーケンボイス千葉中央602号

株式会社フレックス

TEL : 043-221-5023 FAX : 043-221-5024 定休日：定休日無 年末年始

■取引態様：媒介