

貸店舗（一部）

千葉駅

千葉市中央区栄町

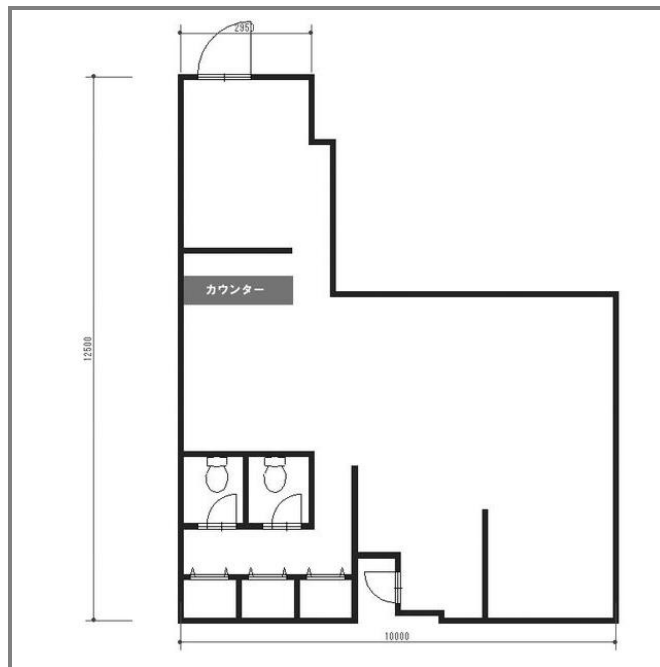
専有面積
93.72㎡

築年月
1973年11月

引渡し
即時



チェックポイント！
飲食店可 都市ガス エレベーター



物件種目	貸店舗（一部）		
最寄駅	千葉		
賃貸条件	賃料	32.40万円	
	礼金 1ヶ月 敷金 1ヶ月 保証金 なし		
物件所在地	千葉県千葉市中央区栄町		
交通	JR総武本線 千葉 徒歩8分		
建物	建物名	小沼ビル 1F	
	構造・規模	RC 5階建 1階部分	
	使用部分積	93.72㎡	間取タイプ
	間取内訳		
築年月	1973年11月	契約期間	3年
管理費等			
土地面積	公簿219.50㎡	用途地域	商業地域
駐車場	なし		
現況	空	引渡日	即時
接道状況 (角地・間口)	角地:2方道路 東 南		
設備	都市ガス エレベーター		
備考	保証金償却: 解約時20% 更新料: 新賃料 1ヶ月 賃貸保証: 加入要 フォーシズ80%		

この図面は物件情報の一部を抜粋して掲載しております。(現況優先)
付帯条件や別途料金等が発生する場合がありますのでご確認ください。

at home

infosheet 物件番号 69224052001

千葉県知事免許(1)第16071号 〒260-0013 千葉県千葉市中央区中央4丁目10-8 コーケンボイス千葉中央602号

株式会社フレックス

TEL: 043-221-5023 FAX: 043-221-5024 定休日: 定休日無 年末年始

■取引態様: 媒介