

貸店舗（一部）

千葉駅

千葉市中央区富士見2丁目

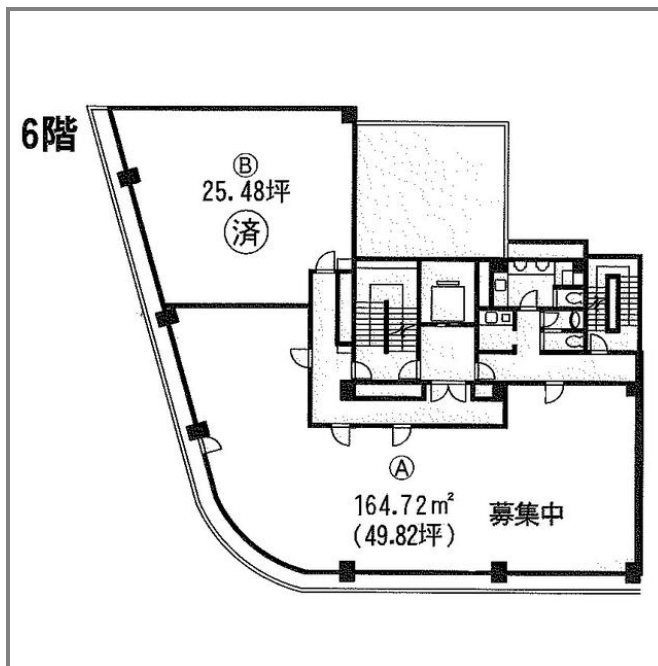
専有面積
164.72㎡

築年月
1992年11月

引渡し
相談



チェックポイント！
日当たり良好 エアコン2台以上



物件種目	貸店舗（一部）		
最寄駅	千葉		
賃貸条件	賃料	37.66万円	
		礼金なし 敷金6ヶ月 敷引なし 保証金なし	
物件所在地	千葉県千葉市中央区富士見2丁目		
交通	JR総武・中央緩行線 千葉 徒歩6分		
建物	建物名	エキニア千葉 6FA	
	構造・規模	SRC 7階建 6階部分	
物	使用部分面積	164.72㎡	間取タイプ
	間取内訳		
築年月	1992年11月	契約期間	3年
管理費等	107,611円/月		
土地面積		用途地域	商業地域
駐車場	有 32,400円/月		
現況	空	引渡日	相談
接道状況 (角地・開口)	角地:2方道路 南 西		
設備	エアコン2台以上		
備考	看板使用料2カ所:16,200円/月 更新料:新賃料1ヶ月 利用駅1:京成千葉線 千葉中央 徒歩5分		

この図面は物件情報の一部を抜粋して掲載しております。(現況優先)
付帯条件や別途料金等が発生する場合がありますのでご確認ください。

at home

infosheet 物件番号 69564970096

千葉県知事免許(1)第16071号 〒260-0013 千葉県千葉市中央区中央4丁目10-8 コーケンボイス千葉中央602号

株式会社フレックス

TEL: 043-221-5023 FAX: 043-221-5024 定休日: 定休日無 年末年始

■取引態様: 媒介