

貸店舗・事務所

千葉市中央区

EQUINIA CHIBA
【エキニア 千葉】

JR総武線「千葉駅」徒歩6分
京成千葉線「千葉中央駅」徒歩5分

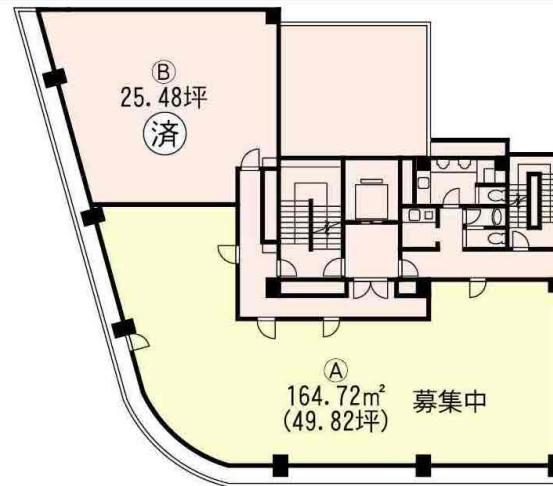
富士見本通り・商店街に面す



賃料表

階数		面積	賃料	共益費
6階	Ⓐ	164.72㎡	坪/@7,560円	坪/@2,160円
		49.82坪	376,639円	107,611円
その他の条件	礼金	なし		
	敷金	賃料の6ヶ月分		
	駐車場	機械式	月額32,400円(税込)	
	期間	3年更新		
	更新料	新賃料の1ヶ月分(税込)		
看板使用料	月額16,200円(税込)			

6階



医院・整骨院・加チャースクール・事務所・営業所等に最適

【物件概要】

- 種類/店舗・事務所 ■所在地/千葉市中央区富士見2丁目8-14 ■交通/JR総武線「千葉」駅徒歩6分 京成千葉線「千葉中央」駅徒歩5分
 - 建物名/EQUINIA CHIBA(エキニア千葉) ■構造規模/SRC造7階建 ■築年月/平成4年11月 ■用途地域/商業地域 ■他の法令/防火地域
 - 引渡日/即入居可 ■接道状況/南側12m公道 西側8m公道 ■設備/エレベーター・東京電力・都市ガス・千葉県営水道・公共下水道
- ※設備は、各子メーター設置。管理者より定期的に請求 ※図面と現況が異なる場合は、現況を優先させていただきます。