

# 貸店舗（一部）

## 千葉駅

千葉市中央区新千葉2丁目

専有面積  
205.00㎡

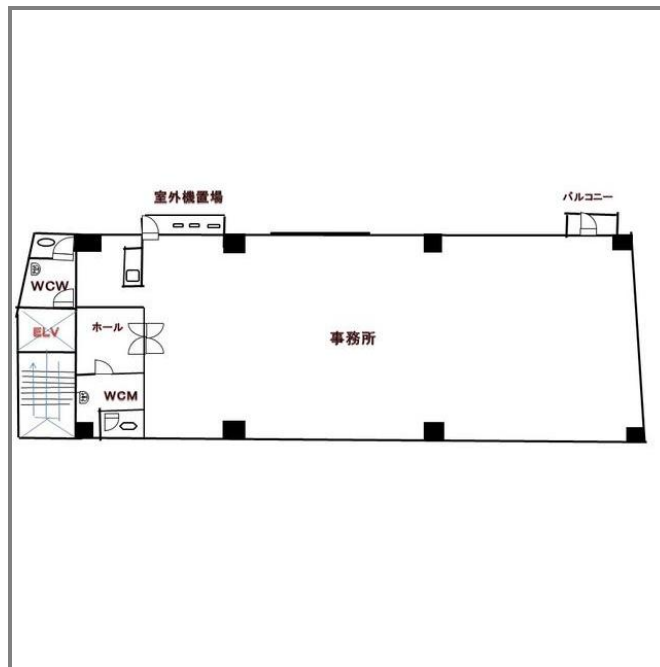
築年月  
1988年01月

引渡し  
即時



### チェックポイント！

男女別トイレ 個別空調 光ファイバー エレベーター



|                 |                             |              |       |
|-----------------|-----------------------------|--------------|-------|
| 物件種目            | 貸店舗（一部）                     |              |       |
| 最寄駅             | 千葉                          |              |       |
| 賃貸条件            | 賃料                          | 40.17万円      |       |
|                 | 礼金なし 敷金なし 保証金6ヶ月            |              |       |
| 物件所在地           | 千葉県千葉市中央区新千葉2丁目             |              |       |
| 交通              | JR総武・中央緩行線 千葉 徒歩2分          |              |       |
| 建物              | 建物名                         | 第11東ビル 4階    |       |
|                 | 構造・規模                       | SRC 8階建 4階部分 |       |
|                 | 使用部分面積                      | 205.00㎡      | 間取タイプ |
|                 | 間取内訳                        |              |       |
| 築年月             | 1988年01月                    | 契約期間         | 2年    |
| 管理費等            | 共益費133,920円/月               |              |       |
| 土地面積            |                             | 用途地域         |       |
| 駐車場             | 有 43,200円/月                 |              |       |
| 現況              | 空                           | 引渡日          | 即時    |
| 接道状況<br>(角地・開口) |                             |              |       |
| 設備              | 男女別トイレ 個別空調 光ファイバー エレベーター   |              |       |
| 備考              | 更新料：なし 利用駅1：京成千葉線 京成千葉 徒歩5分 |              |       |

この図面は物件情報の一部を抜粋して掲載しております。(現況優先)  
付帯条件や別途料金等が発生する場合がありますのでご確認ください。

at home

infosheet 物件番号 69582431043

千葉県知事免許(1)第16071号 〒260-0013 千葉県千葉市中央区中央4丁目10-8 コーケンボイス千葉中央602号

# 株式会社フレックス

TEL: 043-221-5023 FAX: 043-221-5024 定休日: 定休日無 年末年始

■取引態様: 媒介