

貸店舗（一部）

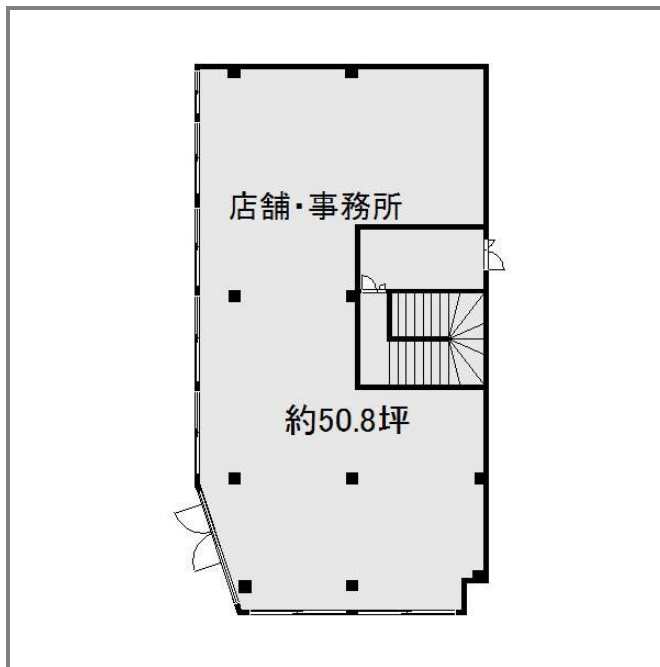
千葉駅

千葉市中央区祐光1丁目

専有面積
167.68㎡

築年月
1969年06月

引渡し
2015年10月下旬予定



物件種目	貸店舗（一部）		
最寄駅	千葉		
賃貸条件	賃料	48.60万円	
	礼金 1ヶ月 敷金 5ヶ月 保証金 なし		
物件所在地	千葉県千葉市中央区祐光1丁目		
交通	JR総武本線 千葉 徒歩14分		
建物	建物名	丸高ビル 1F	
	構造・規模	RC 3階建 1階部分	
	使用部分面積	167.68㎡	間取タイプ
	間取内訳		
築年月	1969年06月	契約期間	3年
管理費等			
土地面積		用途地域	
駐車場			
現況	居住中	引渡し日	2015年10月下旬予定
接道状況 (角地・借口)			
設備			
備考	現在、ローソンで居抜き 飲食等業種は、ご相談ください。敷金償却：年10% 更新料：新賃料1ヶ月 利用駅1：JR総武本線 東千葉 徒歩5分 利用駅2：京成千葉線 千葉中央 徒歩17分		

この図面は物件情報の一部を抜粋して掲載しております。(現況優先)
付帯条件や別途料金等が発生する場合がありますのでご確認ください。

at home

infosheet 物件番号 69579884086

千葉県知事免許(1)第16071号 〒260-0013 千葉県千葉市中央区中央4丁目10-8 コーケンボイス千葉中央602号

株式会社フレックス

TEL : 043-221-5023 FAX : 043-221-5024 定休日 : 定休日無 年末年始

■取引態様 : 媒介