

# 貸店舗（一部）

## 千葉中央駅

千葉市中央区中央3丁目

専有面積  
165.30㎡

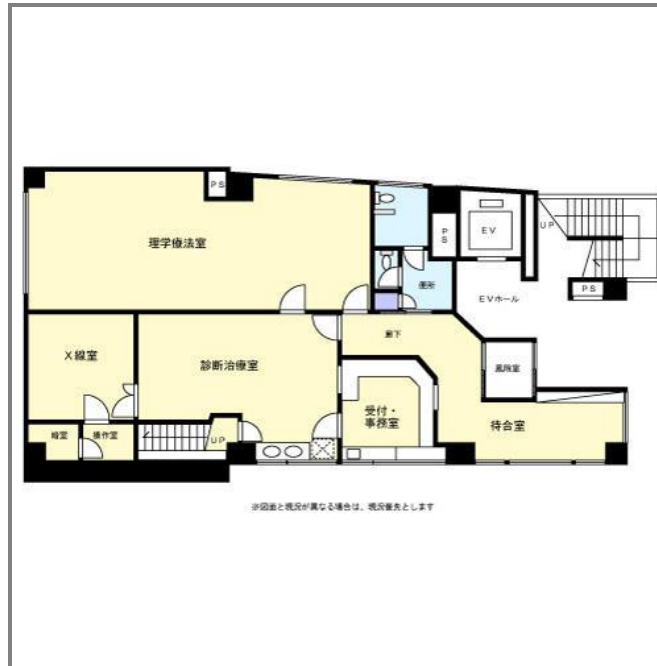
築年月  
1991年08月

引渡し  
相談



### チェックポイント！

飲食店不可 居抜き トイレ 都市ガス 個別空調 エレベーター



物件種目	貸店舗（一部）		
最寄駅	千葉中央		
賃貸条件	賃料	50.00万円	
		礼金 2ヶ月 敷金 5ヶ月 敷引 1ヶ月 保証金 なし	
物件所在地	千葉県千葉市中央区中央3丁目		
交通	京成千葉線 千葉中央 徒歩6分		
建物	建物名	仁静堂ビル 1	
	構造・規模	RC 5階建 1階部分	
	使用部分面積	165.30㎡	間取タイプ
	間取内訳		
築年月	1991年08月	契約期間	2年
管理費等	共益費30,000円/月		
土地面積		用途地域	商業地域
駐車場	なし		
現況	空	引渡日	相談
接道状況 (角地・間口)	角地:2方道路 東 北		
設備	トイレ 都市ガス 個別空調 エレベーター		
備考	業態は医療関係限定です。2F 歯科医院開業中により、歯科医院は不可です。更新料:新賃料1ヶ月、利用駅1:千葉都市モノレール 葦川公園 徒歩5分 利用駅2:JR総武・中央緩行線 千葉 徒歩14分		

この図面は物件情報の一部を抜粋して掲載しております。(現況優先)  
付帯条件や別途料金等が発生する場合がありますのでご確認ください。

at home

infosheet 物件番号 69585349015

千葉県知事免許(1)第16071号 〒260-0013 千葉県千葉市中央区中央4丁目10-8 コーケンボイス千葉中央602号

# 株式会社フレックス

TEL: 043-221-5023 FAX: 043-221-5024 定休日: 定休日無 年末年始

■取引態様: 媒介