

# 貸店舗（一部）

## 千葉駅

千葉市中央区弁天1丁目

専有面積  
132.09㎡

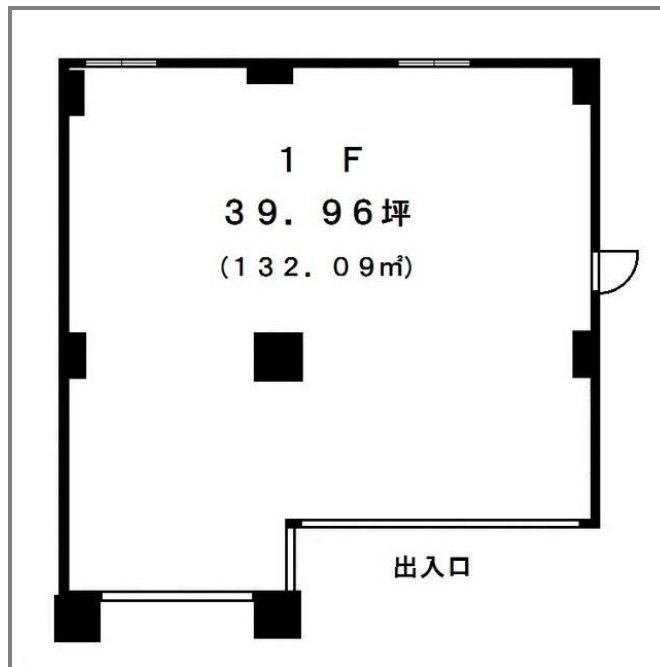
築年月  
1993年04月

引渡し  
即時



チェックポイント！

飲食店可 日当たり良好 スケルトン エレベーター



物件種目	貸店舗（一部）		
最寄駅	千葉		
賃貸条件	賃料	51.79万円	
	礼金 1ヶ月 敷金 6ヶ月 保証金 なし		
物件所在地	千葉県千葉市中央区弁天1丁目		
交通	JR総武・中央緩行線 千葉 徒歩2分		
建物	建物名	日本瑞穂ビル	
	構造・規模	鉄骨造 8階建 1階部分	
	使用部分面積	132.09㎡	間取タイプ
	間取内訳		
築年月	1993年04月	契約期間	3年
管理費等	共益費129,470円/月		
土地面積		用途地域	
駐車場			
現況	空	引渡日	即時
接道状況 (角地・間口)			
設備	エレベーター		
備考	自動ドア（残置） 償却有：解約時敷金の20% 諸条件相談可 更新料：新賃料 1ヶ月		

この図面は物件情報の一部を抜粋して掲載しております。（現況優先）  
付帯条件や別途料金等が発生する場合がありますのでご確認ください。

at home

infosheet 物件番号 69585096062

千葉県知事免許（1）第16071号 〒260-0013 千葉県千葉市中央区中央4丁目10-8 コーケンボイス千葉中央602号

# 株式会社フレックス

TEL：043-221-5023 FAX：043-221-5024 定休日：定休日無 年末年始

■取引態様：媒介