

貸店舗（一部）

千葉駅

千葉市中央区中央2丁目

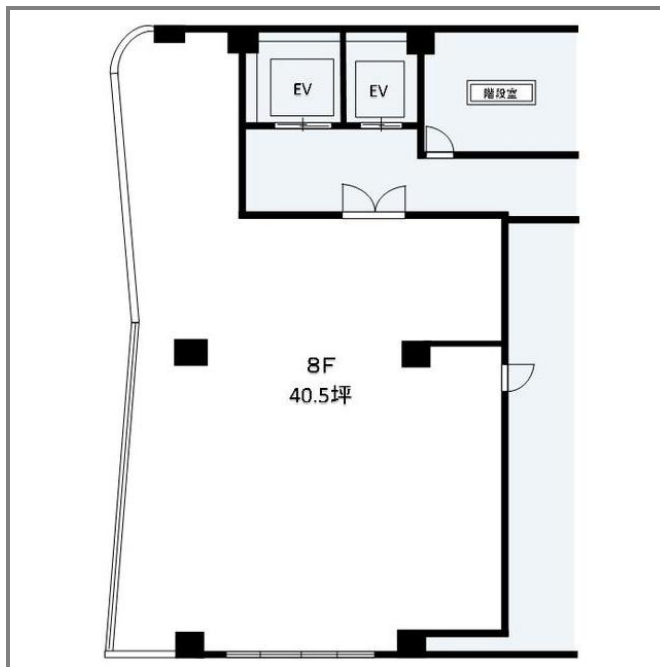
専有面積
133.88㎡

築年月
1988年03月

引渡し
相談



チェックポイント！
飲食店可 エレベーター



物件種目	貸店舗（一部）		
最寄駅	千葉		
賃貸条件	賃料	54.00万円	
		礼金 1ヶ月 敷金 なし 保証金 10ヶ月	
物件所在地	千葉県千葉市中央区中央2丁目		
交通	JR総武・中央緩行線 千葉 徒歩9分		
建物	建物名	秀和ビル 8F	
	構造・規模	SRC 8階建 8階部分	
	使用部分積	133.88㎡	間取タイプ
	間取内訳		
築年月	1988年03月	契約期間	2年
管理費等	なし 共益費なし 雑費16,200円/月		
土地面積		用途地域	
駐車場			
現況	空	引渡日	相談
接道状況 (角地・間口)			
設備	エレベーター		
備考	銀座通り沿い店舗 更新料：新賃料 1ヶ月		

この図面は物件情報の一部を抜粋して掲載しております。(現況優先)
付帯条件や別途料金等が発生する場合がありますのでご確認ください。

at home

infosheet 物件番号 69339187001

千葉県知事免許(1)第16071号 〒260-0013 千葉県千葉市中央区中央4丁目10-8 コーケンボイス千葉中央602号

株式会社フレックス

TEL : 043-221-5023 FAX : 043-221-5024 定休日 : 定休日無 年末年始

■取引態様 : 媒介