

貸店舗・事務所(一部)

千葉駅

千葉市中央区要町

専有面積
39.66㎡

築年月
1973年08月

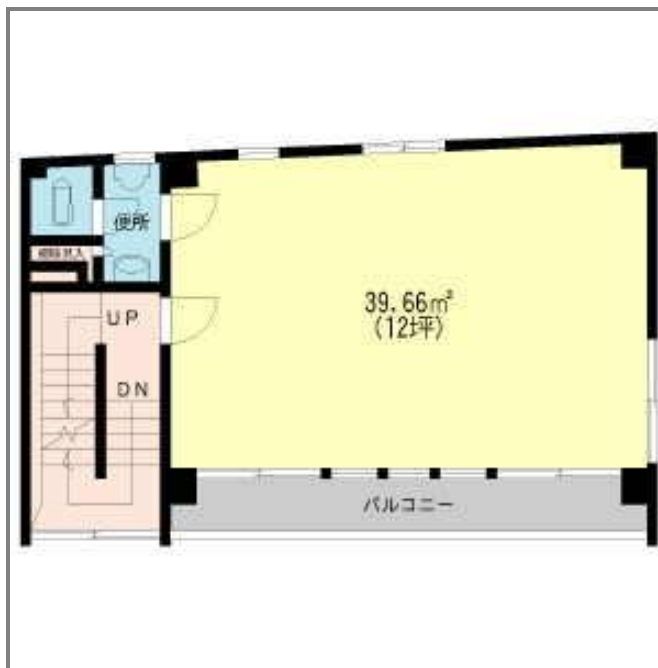
引渡し
相談



千葉市民会館隣

チェックポイント!

飲食店可 スケルトン 24時間利用可 トイレ 都市ガス



物件種目	貸店舗・事務所(一部)		
最寄駅	千葉		
賃料	8.34万円		
賃料条件	礼金 1ヶ月 敷金 6ヶ月 敷引なし 保証金なし		
物件所在地	千葉県千葉市中央区要町		
交通	JR総武・中央緩行線 千葉 徒歩9分		
建物	建物名	第2藤や観光ビル	
	構造・規模	鉄骨造 4階建 4階部分	
	使用部分面積	39.66㎡	間取タイプ
間取内訳			
築年月	1973年08月	契約期間	3年
管理費等	10,000円/月		
土地面積		用途地域	近隣商業
駐車場			
現況	空	引渡日	相談
接道状況 (角地・間口)			
設備	トイレ 都市ガス		
備考	1階風俗店入居中 利用駅1: JR総武本線 東千葉 徒歩3分		

この図面は物件情報の一部を抜粋して掲載しております。(現況優先)
付帯条件や別途料金等が発生する場合がありますのでご確認ください。

at home

infosheet 物件番号 50422393001

千葉県知事免許(1)第16071号 〒260-0013 千葉県千葉市中央区中央4丁目10-8 コーケンボイス千葉中央602号

株式会社フレックス

TEL: 043-221-5023 FAX: 043-221-5024 定休日: 定休日無 年末年始

■取引態様: 媒介