

事務所 / 店舗

for rent

JR総武線「千葉」駅 徒歩5分

京成線「千葉中央」駅 徒歩5分

< 物件概要 >

物件名	KDX千葉中央レジデンス
所在地	千葉県千葉市中央区新田町2-17
交通	JR総武線「千葉駅」徒歩5分
竣工年月日	平成19年3月
構造	鉄筋コンクリート造
全体規模	地上14階建
対象区画	事務室:地上1階
対象用途	事務室(用途変更のうえ、サービス店舗可)
延床面積	1,409.69坪 (4,660.14㎡)
対象面積	別表ご参照
エレベーター数	無し
貸室利用時間	24時間利用可能
駐車場	有り 19,440円/台(税込) 高:1,550mm 重:2,000kg 長:4,700mm 幅:1,800mm
基準天井高	OA上より2,600mm
基準床構造	OAフロア(t=50mm)
空調	個別空調(冷暖房共)
警備	機械警備設置可能
インターネット	CATV/Bフレッツ

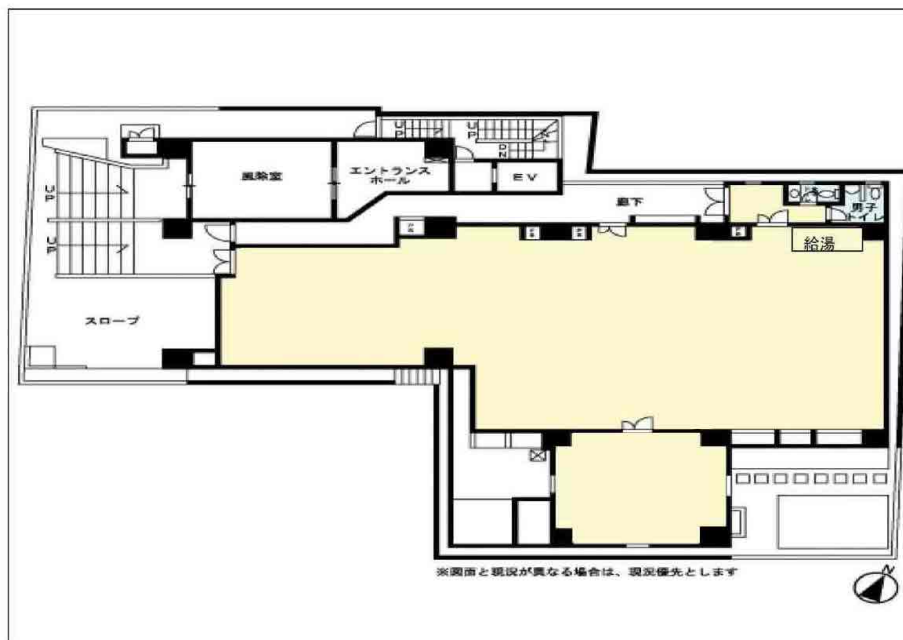
< 募集条件 >

対象区画	別表ご参照
契約種別	普通賃貸借契約(定期借家、契約年数応相談)
更新料	無し
保証金	月額賃料・共益費の10ヶ月分
礼金	無し
その他	諸条件、応相談 お気軽にお問い合わせください

< 賃料条件 >

(消費税8%含)

区画	状況	面積	面積	賃料	共益費	賃料等総額	入居時期
1F	空室(事務所)	286.51㎡	86.67坪	655,226円	0円	655,226円	即入居
	合計	286.51㎡	86.67坪	655,226円	0円	655,226円	-
			坪単価	7,560円	0円	7,560円	-



※図面と現況が異なる場合は、現況優先とします

