

# 貸店舗（一部）

## 千葉中央駅

千葉市中央区本千葉町

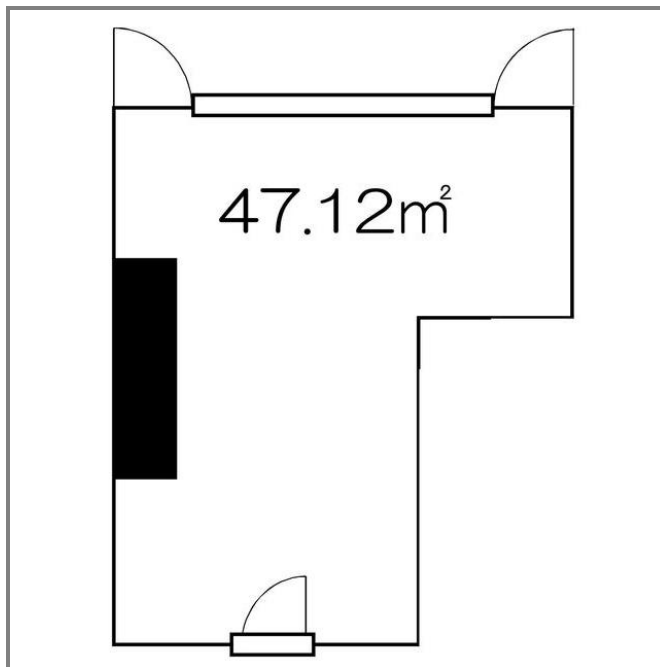
専有面積  
47.12㎡

築年月  
1973年04月

引渡し  
即時



チェックポイント！  
飲食店不可 エアコン



物件種目	貸店舗（一部）			
最寄駅	千葉中央			
賃貸条件	賃料	8.55万円		
	礼金 1ヶ月 敷金 3ヶ月 保証金 なし			
物件所在地	千葉県千葉市中央区本千葉町			
交通	京成千葉線 千葉中央 徒歩5分			
建物	建物名	ライブリー中央 2-9		
	構造・規模	SRC 11階建 2階部分		
	使用部分面積	47.12㎡	間取タイプ	ワンルーム
	間取内訳			
築年月	1973年04月	契約期間	3年	
管理費等	共益費30,780円/月			
土地面積		用途地域		
駐車場				
現況	空	引渡日	即時	
接道状況 (角地・間口)				
設備	エアコン			
備考	更新料：新賃料 1ヶ月 利用駅1：JR外房線 本千葉 徒歩7分 利用駅2：JR総武本線 千葉 徒歩16分			

この図面は物件情報の一部を抜粋して掲載しております。(現況優先)  
付帯条件や別途料金等が発生する場合がありますのでご確認ください。

at home

infosheet 物件番号 69574933086

千葉県知事免許（1）第16071号 〒260-0013 千葉県千葉市中央区中央4丁目10-8 コーケンボイス千葉中央602号

# 株式会社フレックス

TEL : 043-221-5023 FAX : 043-221-5024 定休日：定休日無 年末年始

■取引態様：媒介