

貸店舗・事務所(一部)

千葉中央駅

千葉市中央区富士見2丁目

専有面積
185.78㎡

築年月
1957年03月

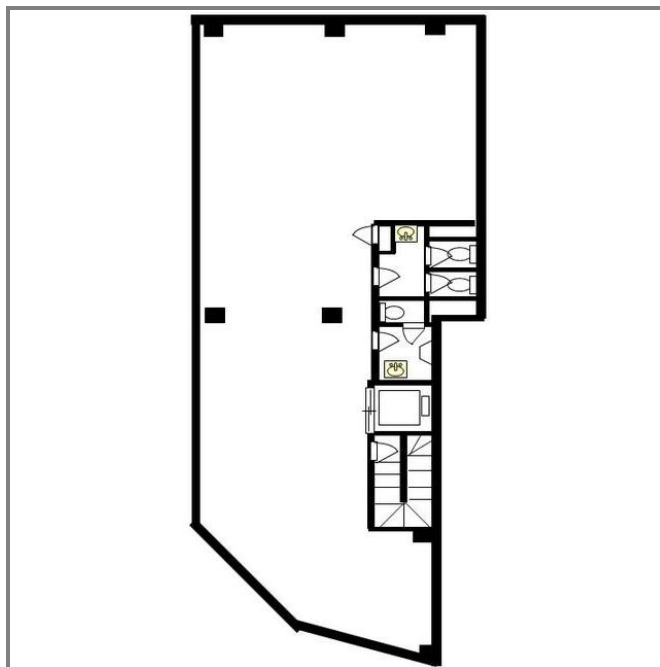
引渡し
即時



定期借家

チェックポイント!

飲食店可 スケルトン 男女別トイレ



物件種目	貸店舗・事務所(一部)		
最寄駅	千葉中央		
賃貸条件	賃料	78.90万円	
	礼金 1ヶ月 敷金 なし 敷引 なし 保証金 1,000.00万円		
物件所在地	千葉県千葉市中央区富士見2丁目		
交通	京成千葉線 千葉中央 徒歩1分		
建物	建物名	第二東和商事ビル 2F	
	構造・規模	鉄骨造 6階建 2階部分	
	使用部分面積	185.78㎡	間取タイプ
	間取内訳		
築年月	1957年03月	契約期間	5年
管理費等	なし 共益費60,696円/月 雑費なし		
土地面積		用途地域	
駐車場			
現況	空	引渡日	即時
接道状況 (角地・間口)			
設備	男女別トイレ		
備考	2F飲食店可能物件 千葉中央駅側 2階貸店舗 保証金償却:更新時10% その他償却条件:契約満了時償却 20%消費税別途 中途解約時償却50% 更新料:新賃料 1ヶ月 利用駅1:千葉都市モノレール 千葉 徒歩8分 利用駅2:千葉都市モノレール 県庁前 徒歩11分		

この図面は物件情報の一部を抜粋して掲載しております。(現況優先)
付帯条件や別途料金等が発生する場合がありますのでご確認ください。

at home

infosheet 物件番号 69548761010

千葉県知事免許(1)第16071号 〒260-0013 千葉県千葉市中央区中央4丁目10-8 コーケンボイス千葉中央602号

株式会社フレックス

TEL: 043-221-5023 FAX: 043-221-5024 定休日: 定休日無 年末年始

■取引態様: 媒介